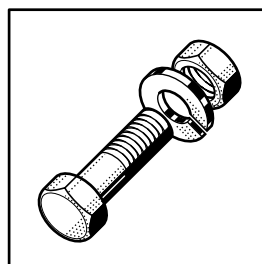




CR-SERIE

Spare Parts
Pièces Détachées
Ersatzteile
Onderdelen



Electrical components listed in this catalogue are rated for the following supply voltages:

Les composants électriques énumérés dans ce catalogue sont prévus pour les tensions suivantes:

Die in diesem Katalog aufgeführten Elektroteile beziehen sich auf folgende Anschlußspannungen:

De in deze catalogus afgebeelde elektrische componenten zijn geschikt voor de volgende aansluitspanningen:

380-415V / 50Hz / 3 / N / PE

380-415V / 60Hz / 3 / N / PE

For other voltages, refer to the wiring diagram shipped with the machine.

Pour d'autres tensions, se référer au schéma électrique envoyé avec la machine.

Bei nicht aufgeführten Anschlußspannungen bitte den, der Maschine beigelegten, Schaltplan beachten.

Voor eventueel andere aansluitspanningen, raadpleeg het elektrische schema welke zich bij de machine bevind.

Contents

CR-EA Frame and panels	4
CR-EA Prewash	6
CR-A / EA Frame and panels	8
CR-LA Frame and panels	12
CR-SA Frame and panels	16
Strainers	20
Wash pump	22
Wash and prewash system	24
Booster and rinse	26
Dual rinse	28
CR-A / EA Drain system	30
CR-LA / SA Drain system	32
Pipwork	34
Condensers	36
Ventilation	40
Heat pump	42
Drive unit	48
Drier	50
Booster & drier (hot water & steam heated)	52
Piping standard & drier CDS (steam heated)	54
Piping standard & drier CDS (hot water heated)	56
Control panel & main switch	58
Safety overflow	60
Curtains	62
Rinse pump	63

Inhalt

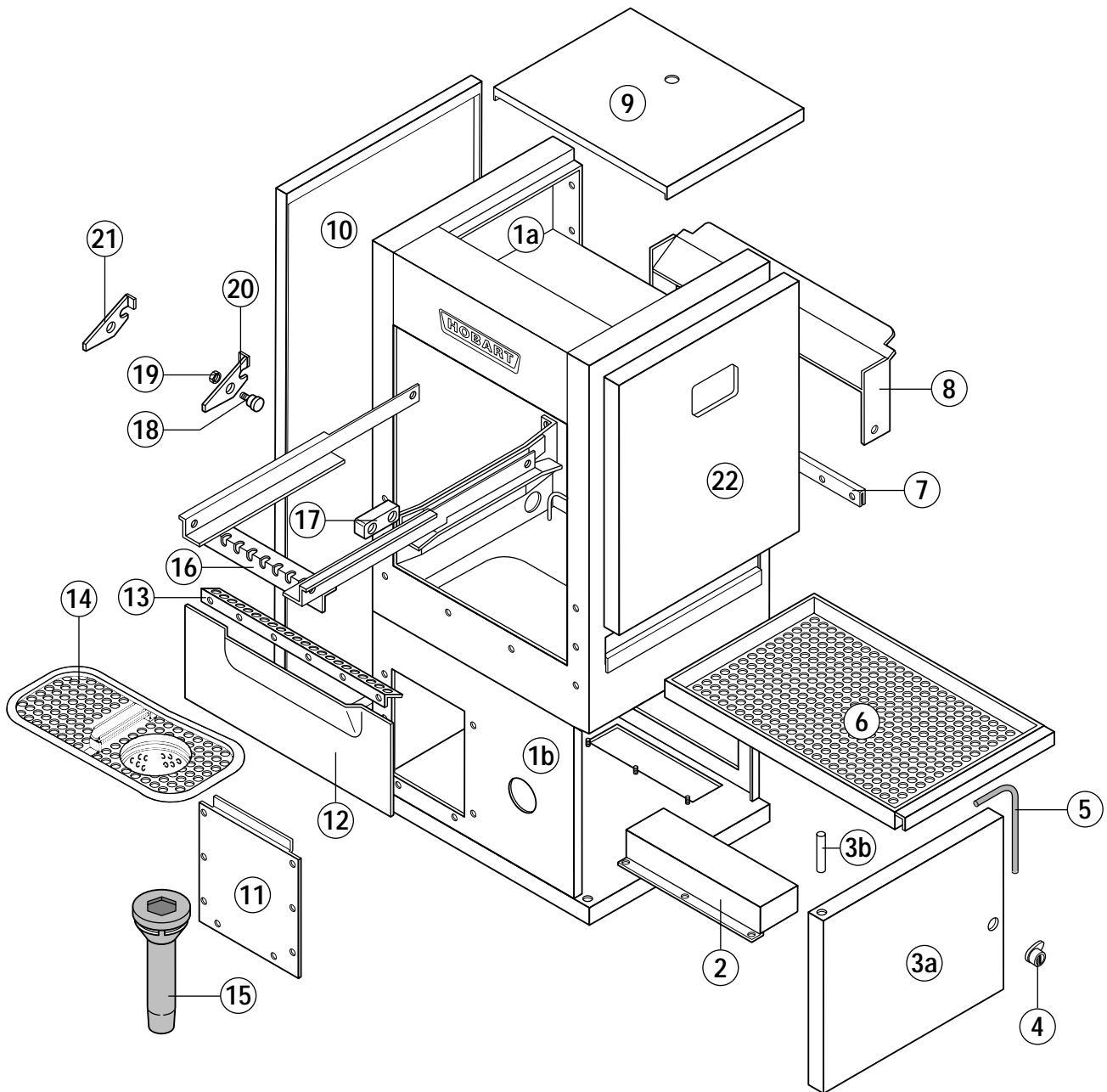
CR-EA Gestell und Verkleidungen	4
CR-EA Vorwaschung	6
CR-A / EA Gestell und Verkleidungen	8
CR-LA Gestell und Verkleidungen	12
CR-SA Gestell und Verkleidungen	16
Siebe	20
Waschpumpe	22
Waschung und Vorwaschung	24
Erhitzer und Klarspülung	26
Duoklarspülung	28
CR-A / EA Ablaufsystem	30
CR-LA / SA Ablaufsystem	32
Rohrleitungen	34
Kondensatoren	36
Ventilation	40
Wärmepumpe	42
Antrieb	48
Trocknung	50
Erhitzer & Trocknung (heißwasser & dampfbeheizt)	52
Verrohrung Standard & Trocknung CDS (Dampf)	54
Verrohrung Standard & Trocknung CDS (Heißwasser)	56
Control panel & main switch	58
Sicherheitsüberlauf	60
Vorhänge	62
Spülpumpe	63

Sommaire

CR-EA Châssis et panneaux	4
CR-EA Prélavage	6
CR-A / EA Châssis et panneaux	8
CR-LA Châssis et panneaux	12
CR-SA Châssis et panneaux	16
Filtres	20
Pompe de lavage	22
Système de lavage et prélavage	24
Chaudière et rinçage	26
Double rinçage	28
CR-A / EA Système de vidange	30
CR-LA / SA Système de vidange	32
Tuyauterie	34
Condenseurs	36
Ventilation	40
Pompe à chaleur	42
Entraînement	48
Séchage	50
Chaudière & séchage (eau chaude & vapeur)	52
Tuyauterie standard & séchage CDS (vapeur)	54
Tuyauterie standard & séchage CDS (eau chaude)	56
Panneau commande & interrupteur général	58
Trop plein	60
Rideaux	62
Pompe de rinçage	63

Inhoud

CR-EA Frame en panelen	4
CR-EA Voorwassing	6
CR-A / EA Frame en panelen	8
CR-LA Frame en panelen	12
CR-SA Frame en panelen	16
Zeefs	20
Waspomp	22
Was en voorwas systeem	24
Booster en naspoeling	26
Duo naspoeling	28
CR-A / EA Afvoersysteem	30
CR-LA / SA Afvoersysteem	32
Pijpleiding	34
Kondensors	36
Ventilatie	40
Warmtepomp	42
Aandrijving	48
Droogzone	50
Booster & droging (heet water & stoomverwarming)	52
Pijpleiding standard & drôgzone CDS (stoom)	54
Pijpleiding standard & drôgzone CDS (heet water)	56
Schakelpanel & hoofdschakelaar	58
Veilige overloop	60
Gordijnen	62
Naspoelpomp	63

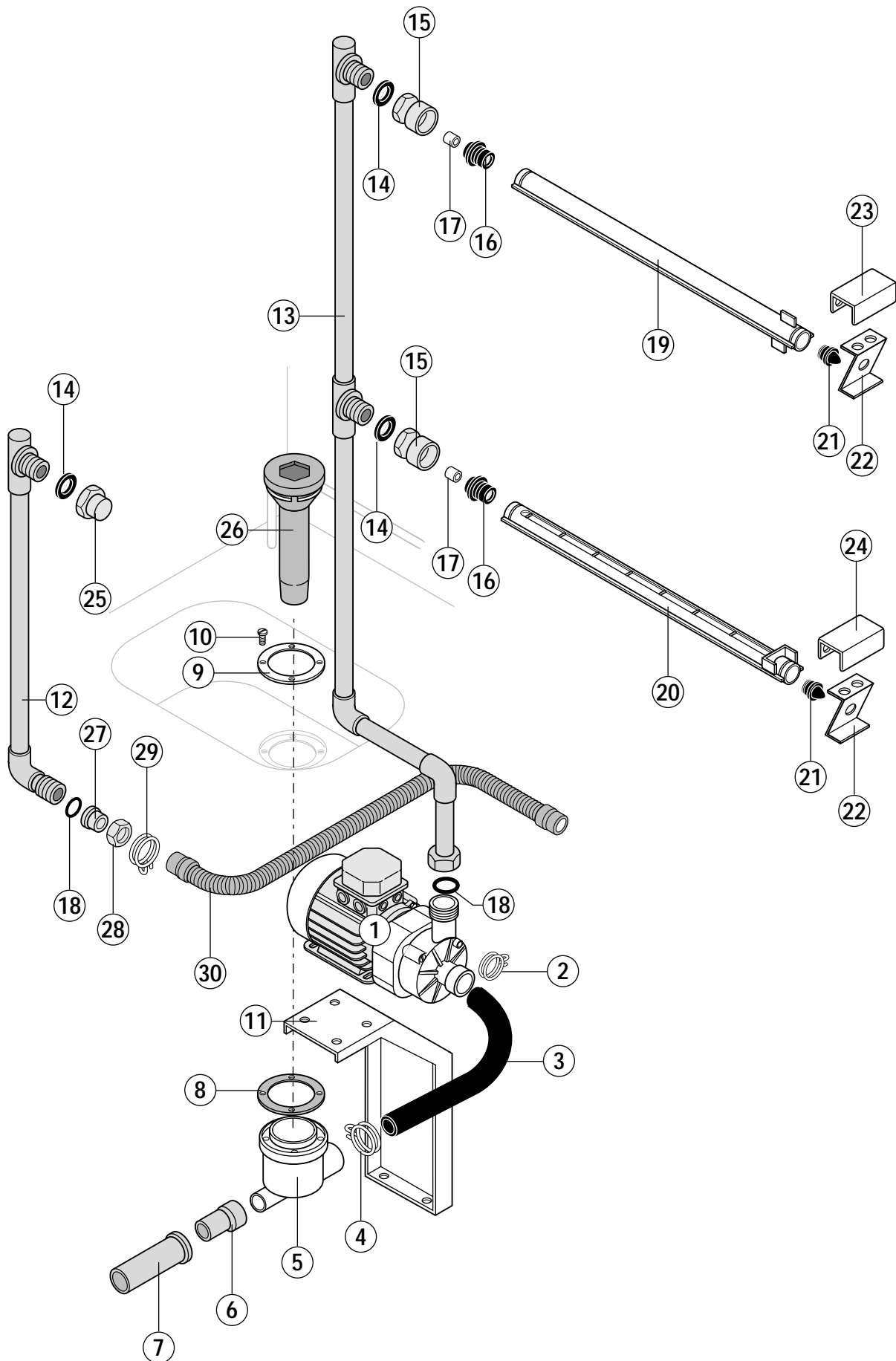




CR-EA Frame and panels
CR-EA Châssis et panneaux
CR-EA Gestell und Verkleidungen
CR-EA Frame en panelen

CR-SERIE

Pos.	L/R G/D	R/L D/G	Specifications / Spécification / Angaben / Opgaven
1a	781334-1	781334-2	
1b	781342-1	781342-2	
2	781298-1	=	
3a	781338-1	=	
3b	228684	=	
4	324866-2	=	
5	229169	=	
6	781260-2	=	
7	325155-3	=	
8	781246-1	=	
9	781155-4	=	
10	781323-1	781323-2	
11	781414-2	=	
12	781108-2	=	
13	781294-1	=	
14	781318-1	=	
15	323999-1	=	
16	781300-1	=	
17	473231	=	
18	781163-1	=	
19	602503	=	
20	781161-1	=	
21	781162-1	=	
22	781157-4	=	

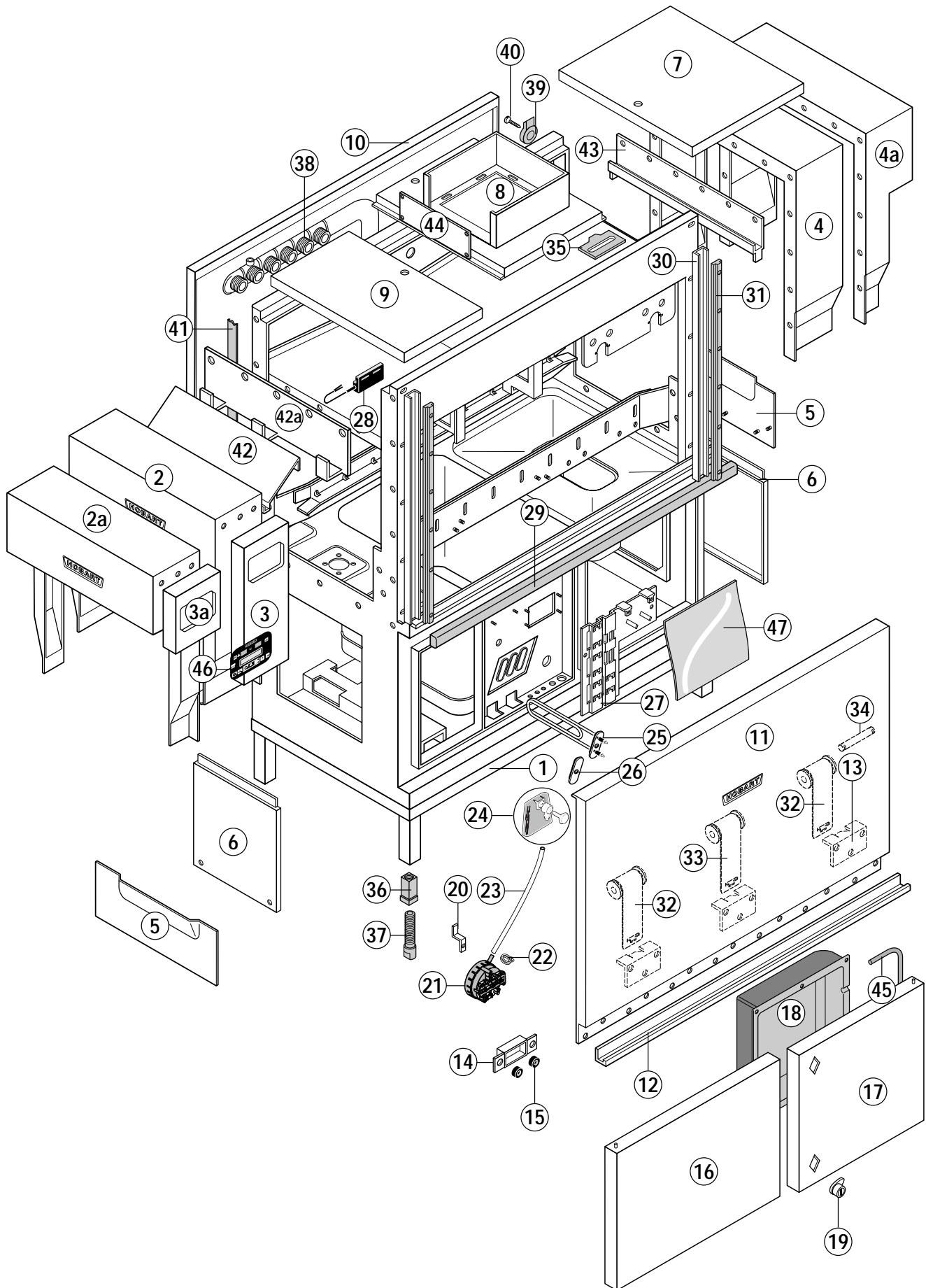




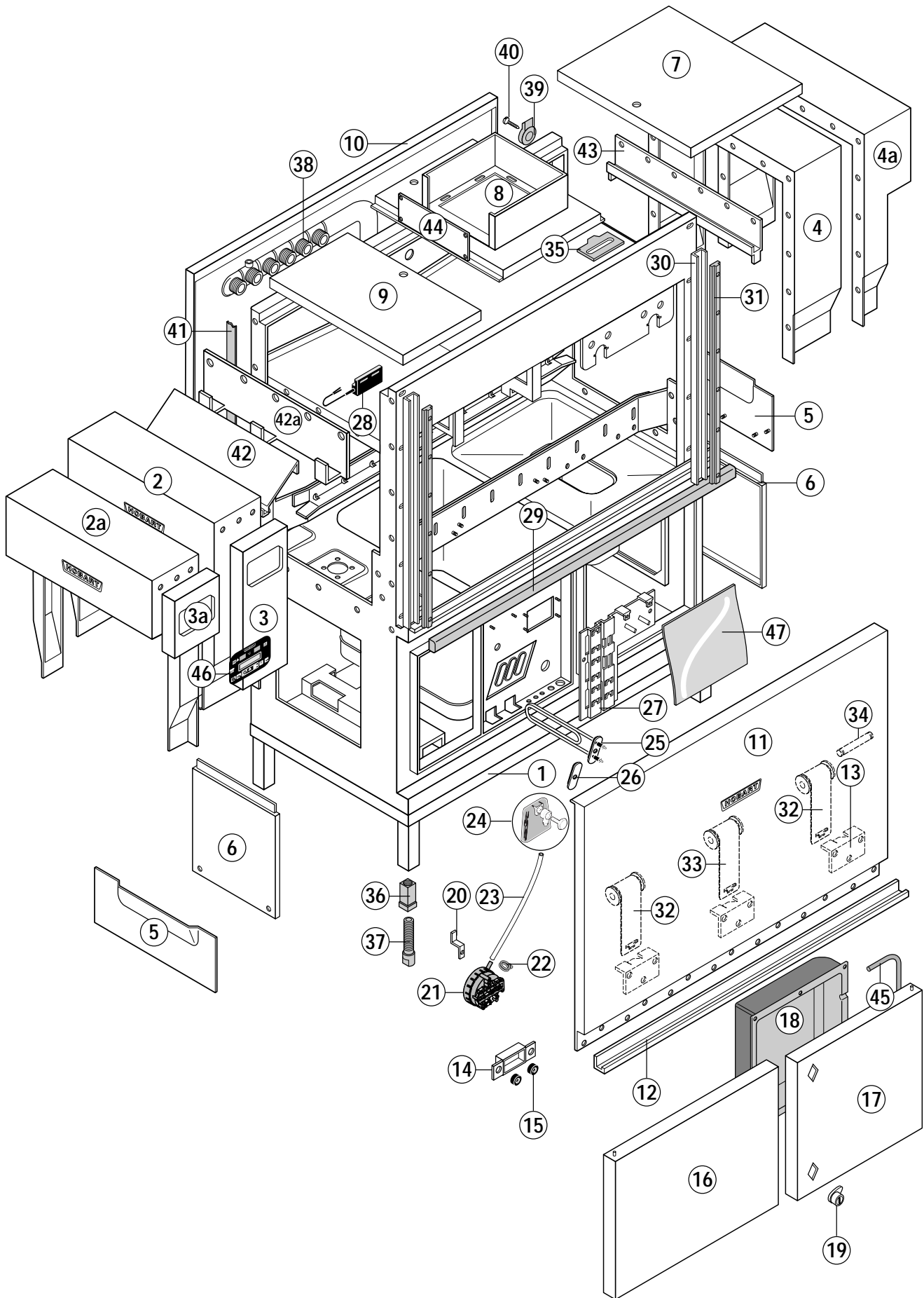
CR-EA Prewash
CR-EA Prélavage
CR-EA Vorwaschung
CR-EA Voorwassing

CR-SERIE

Pos.	L/R G/D	R/L D/G	Specifications / Spécification / Angaben / Opgaven
1	781237-...	=	see wiring diagram; voir schéma de câblage; siehe Schaltplan; zie elektrisch schema
2	323945-40	=	
3	781281-1	=	
4	323945-56	=	
5	323802-1	=	
6	323594-1	=	
7	325706-7	=	
8	324056	=	
9	323914-1	=	
10	603182	=	
11	781295-1	=	
12	781397-1	=	
13	781325-1	781326-1	
14	172986-27	=	
15	774649-1	=	
16	325308-1	=	
17	493414	=	
18	67500-72	=	
19	781297-1	=	(including; comprend; beinhaltet; inclusief Pos. 16, 17, 21)
20	781297-1	=	(including; comprend; beinhaltet; inclusief Pos. 16, 17, 21)
21	325316-1	=	
22	781075-1	=	
23	781071-2	=	
24	781074-2	=	
25	774670-1	=	
26	323999-1	=	
27	324983-1	=	
28	600538	=	
29	323945-27	=	
30	324982-2	=	



Pos.	L/R G/D	R/L D/G	Specifications / Spécification / Angaben / Opgaven
1			CR-A el. heated; chauffage électrique; el. beheizt; el. verwarming
	781214-1	781215-1	with single rinse; avec rinçage unique; mit Einzelspülung; met een spoeling
	781056-1	781102-1	with dual rinse; avec rinçage double; mit Duospülung; met duo spoeling
			CR-A steam heated; chauffage vapeur; Dampf beheizt; stoom verwarming
	781214-3	781215-3	with single rinse; avec rinçage unique; mit Einzelspülung; met een spoeling
	781056-3	781102-3	with dual rinse; avec rinçage double; mit Duospülung; met duo spoeling
			CR-EA el. heated; chauffage électrique; el. beheizt; el. verwarming
	781214-2	781215-2	with single rinse; avec rinçage unique; mit Einzelspülung; met een spoeling
	781056-2	781102-2	with dual rinse; avec rinçage double; mit Duospülung; met duo spoeling
			CR-EA steam heated; chauffage vapeur; Dampf beheizt; stoom verwarming
	781214-4	781215-4	with single rinse; avec rinçage unique; mit Einzelspülung; met een spoeling
	781056-4	781102-4	with dual rinse; avec rinçage double; mit Duospülung; met duo spoeling
2	781053-2	781053-3	
2a	781169-1	781169-2	with; avec; mit; met CAF & CTC 180
	735346-3	735346-4	with; avec; mit; met CTC 90
3	781157-1	781157-2	
3a	781081-1	781081-2	
4	781053-1	=	
4a	781169-3	=	with; avec; mit; met CTC 180
	735346-1	735346-2	with; avec; mit; met CTC 90
5	781108-2	=	
6	781414-1	=	
7	781155-1	=	
8	781159-1	=	
9	781155-2	=	
10	781103-1	=	
11	781046-1	=	
12	325290-7	=	
13	774503-1	=	
14	781256-1	=	
15	325673-1	=	
16	781132-1	=	
17	781136-1	=	
18	323896-1	=	
19	324866-2	=	
20	774813-1	=	
21	378760-2		
22	324510-81	=	
23	324402-5	=	
24	869188-1	=	Service kit
25	324637-... 324644-...	= =	see wiring diagram; voir schéma de cablage; siehe Schaltplan; zie elektrisch schema see wiring diagram; voir schéma de cablage; siehe Schaltplan; zie elektrisch schema
26	774808-1	=	
27	781098-1	781258-1	
28	785287-1	=	
29	781133-1	=	
30	781052-1	=	

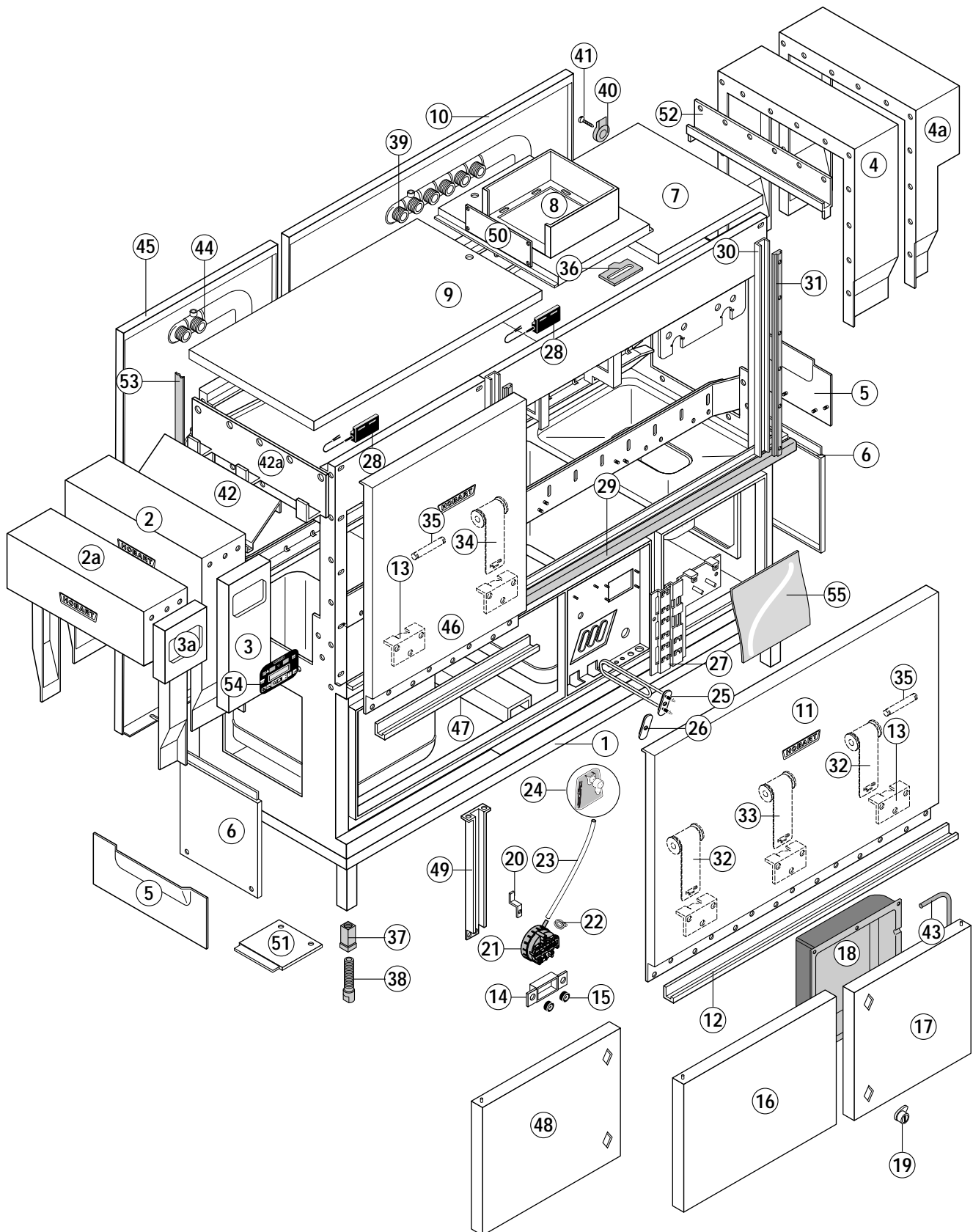




CR-A / EA Frame and panels
CR-A / EA Châssis et panneaux
CR-A / EA Gestell und Verkleidungen
CR-A / EA Frame en panelen

CR-SERIE

Pos.	L/R G/D	R/L D/G	Specifications / Spécification / Angaben / Opgaven
31	325064-4	=	
32	774749-2	=	2 x
33	774749-5	=	1 x
34	774495-1	=	
35	774499-1	=	
36	325008-1	=	
37	325007-1	=	
38	781019-1	781055-1	
39	325037-1	=	
40	600526	=	B 4,8 x 9,5
41	168834-1	=	
42	781130-1	=	only with; seulement avec; nur mit; maar met; Pos. 2
42a	781316-1	=	only with; seulement avec; nur mit; maar met; Pos. 2a
43	781128-1	=	
44	781328-1	=	
45	229169	=	
46	781379-1	=	
47	868504-1	=	

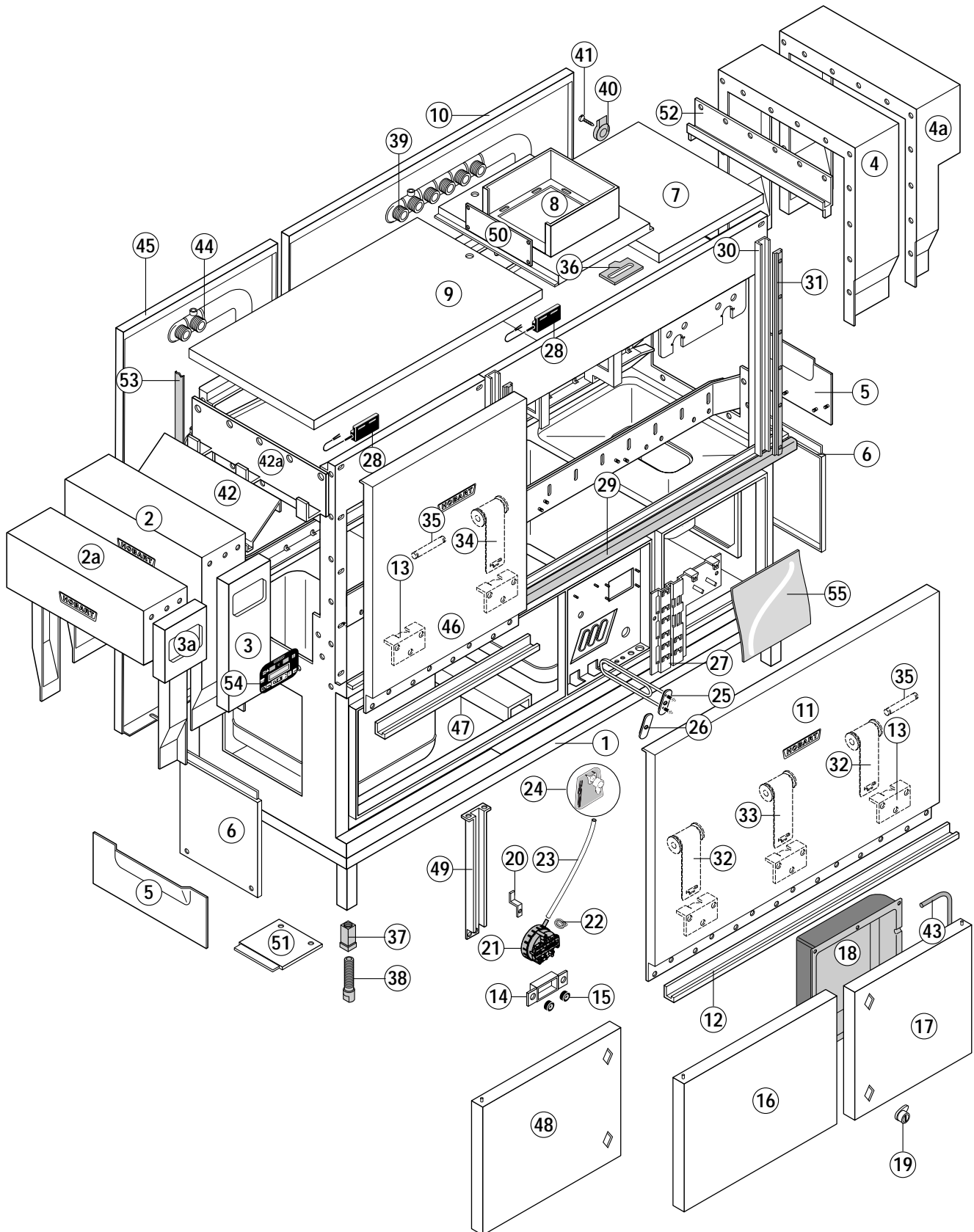




CR-LA Frame and panels
CR-LA Châssis et panneaux
CR-LA Gestell und Verkleidungen
CR-LA Frame en panelen

CR-SERIE

Pos.	L/R G/D	R/L D/G	Specifications / Spécification / Angaben / Opgaven
1	781134-1	781135-1	el. heated; chauffage électrique; el. beheizt; el. verwarming
	781134-2	781135-2	steam heated; chauffage vapeur; Dampf beheizt; stoom verwarming
2	781053-2	781053-3	
2a	781169-1	781169-2	with; avec; mit; met CAF & CTC 180
	735346-3	735346-4	with; avec; mit; met CTC 90
3	781157-1	781157-2	
3a	781081-1	781081-2	
4	781053-1	=	
4a	781169-3	=	with; avec; mit; met CTC 180
	735346-1	735346-2	with; avec; mit; met CTC 90
5	781108-2	=	
6	781414-1	=	
7	781155-1	=	
8	781159-1	=	
9	781155-3	=	
10	781103-4	781103-5	
11	781046-1	=	
12	325290-7	=	
13	774503-1	=	
14	781256-1	=	
15	325673-1	=	
16	781132-1	=	
17	781136-1	=	
18	323896-1	=	
19	324866-2	=	
20	774813-1	=	
21	378760-2		
22	324510-81	=	
23	324402-5	=	
24	869188-1	=	Service kit
25	324637-...	=	see wiring diagram; voir schéma de cablage; siehe Schaltplan; zie elektrisch schema
	324644-...	=	see wiring diagram; voir schéma de cablage; siehe Schaltplan; zie elektrisch schema
26	774808-1	=	
27	781098-1	781258-1	
28	785287-1	=	
29	781282-1	=	
30	781052-1	=	
31	325064-4	=	
32	774749-2	=	2 x
33	774749-5	=	1 x
34	774749-6	=	
35	774495-1	=	
36	774499-1	=	
37	325008-1	=	
38	325007-1	=	
39	781019-1	781055-1	

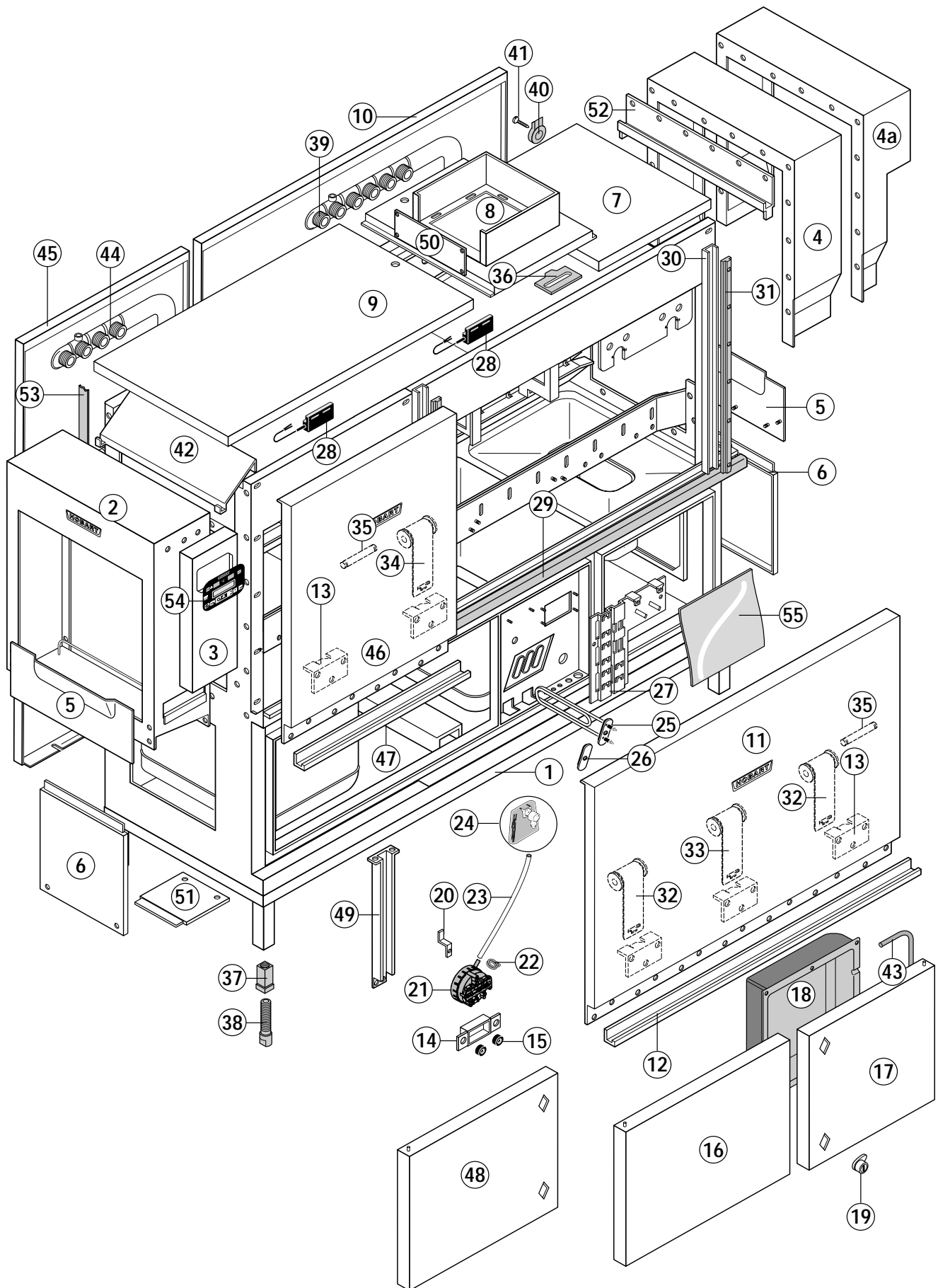




CR-LA Frame and panels
CR-LA Châssis et panneaux
CR-LA Gestell und Verkleidungen
CR-LA Frame en panelen

CR-SERIE

Pos.	L/R G/D	R/L D/G	Specifications / Spécification / Angaben / Opgaven
40	325037-1	=	
41	600526	=	B 4,8 x 9,5
42	781130-1	=	only with; seulement avec; nur mit; maar met; Pos. 2
42a	781316-1	=	only with; seulement avec; nur mit; maar met; Pos. 2a
43	229169	=	
44	781230-1	781231-1	
45	781103-3	781103-2	
46	781046-2	=	
47	325290-8	=	
48	781136-2	=	
49	781270-1	=	
50	781328-1	=	
51	781356-1	=	
52	781128-1	=	
53	168834-1	=	
54	781379-1	=	
55	868504-1	=	

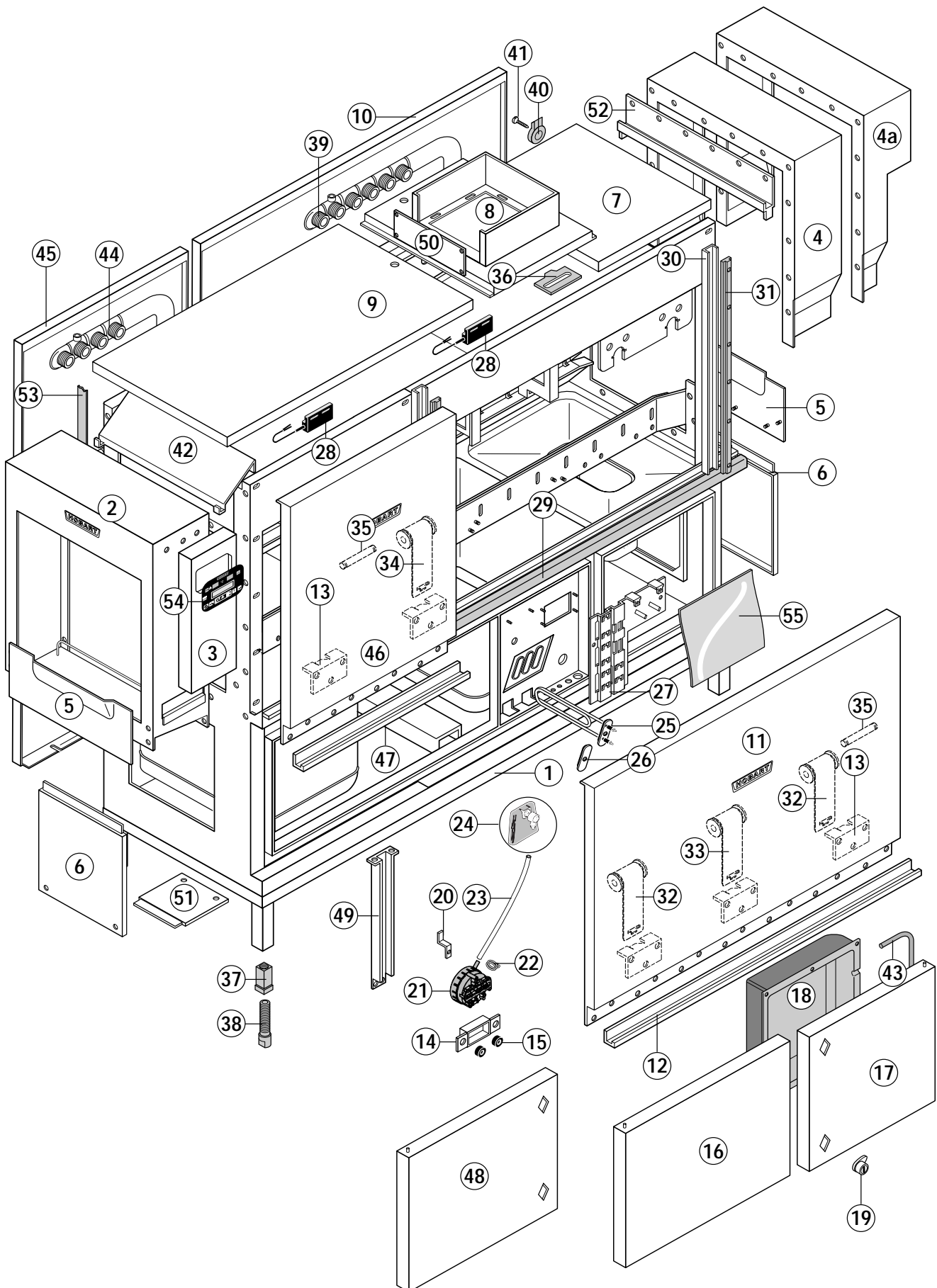




CR-SA Frame and panels
CR-SA Châssis et panneaux
CR-SA Gestell und Verkleidungen
CR-SA Frame en panelen

CR-SERIE

Pos.	L/R G/D	R/L D/G	Specifications / Spécification / Angaben / Opgaven
1	781291-1	781292-1	el. heated; chauffage électrique; el. beheizt; el. verwarming
	781291-2	781292-2	steam heated; chauffage vapeur; Dampf beheizt; stoom verwarming
2	781233-1	781233-2	
3	781157-3	=	
4	781053-1	=	
4a	781169-3	=	with; avec; mit; met CTC 180
	735346-1	735346-2	with; avec; mit; met CTC 90
5	781108-2	=	
6	781414-1	=	
7	781155-1	=	
8	781159-1	=	
9	781155-3	=	
10	781103-4	781103-5	
11	781046-1	=	
12	325290-7	=	
13	774503-1	=	
14	781256-1	=	
15	325673-1	=	
16	781132-1	=	
17	781136-1	=	
18	323896-1	=	
19	324866-2	=	
20	774813-1	=	
21	378760-2		
22	324510-81	=	
23	324402-5	=	
24	869188-1	=	Service kit
25	324637-...	=	see wiring diagram; voir schéma de cablage; siehe Schaltplan; zie elektrisch schem
	324644-...	=	see wiring diagram; voir schéma de cablage; siehe Schaltplan; zie elektrisch schema
26	774808-1	=	
27	781098-1	781258-1	
28	785287-1	=	
29	781282-1	=	
30	781052-1	=	
31	325064-4	=	
32	774749-2	=	2 x
33	774749-5	=	1 x
34	774749-6	=	2 x
35	774495-1	=	
36	774499-1	=	
37	325008-1	=	
38	325007-1	=	
39	781019-1	781055-1	
40	325037-1	=	
41	600526	=	B 4,8 x 9,5
42	781130-1	=	

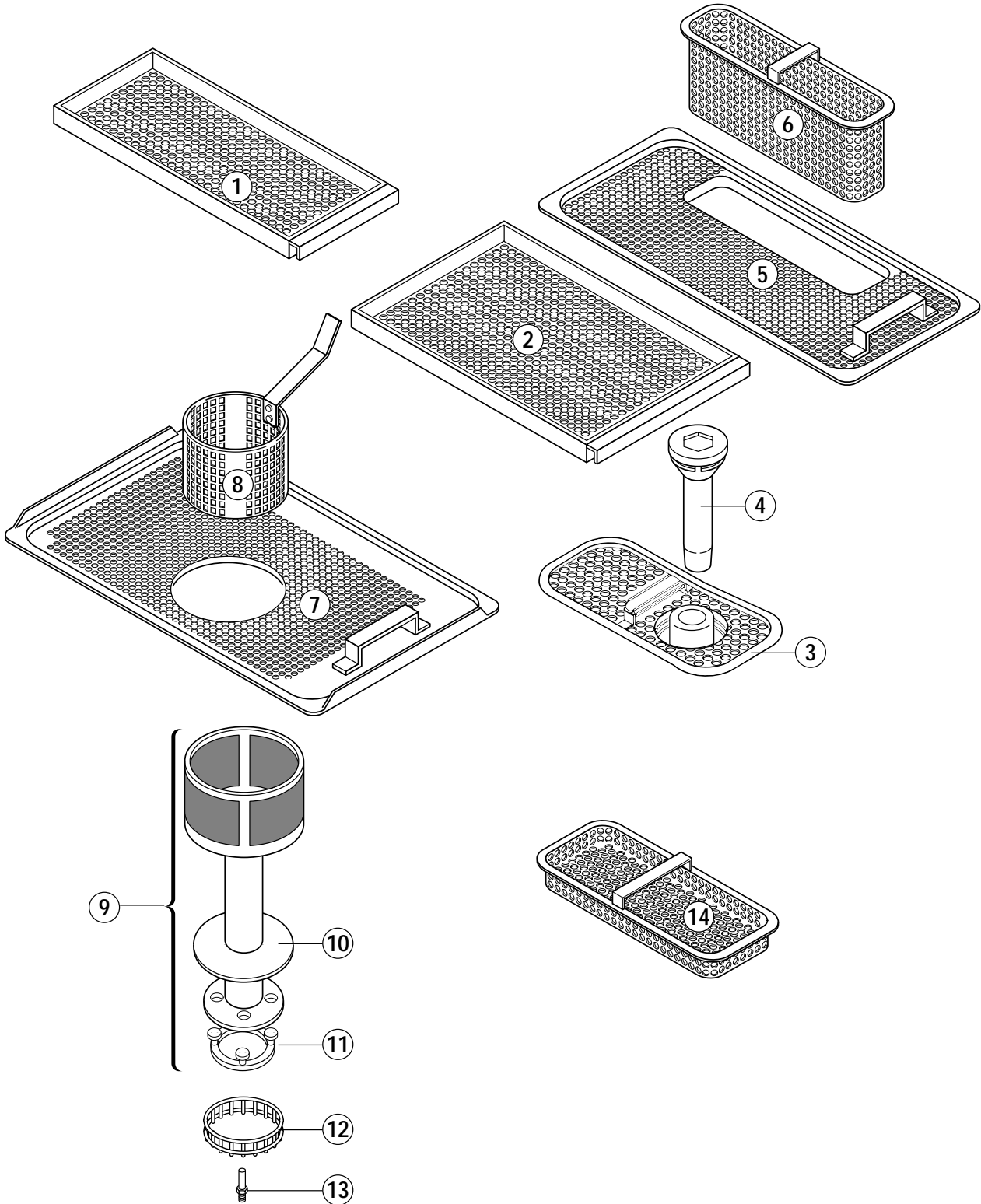




CR-SA Frame and panels
CR-SA Châssis et panneaux
CR-SA Gestell und Verkleidungen
CR-SA Frame en panelen

CR-SERIE

Pos.	L/R G/D	R/L D/G	Specifications / Spécification / Angaben / Opgaven
43	229169	=	
44	781230-2	781231-2	
45	781103-3	781103-2	
46	781046-2	=	
47	325290-8	=	
48	781136-2	=	
49	781270-1	=	
50	781328-1	=	
51	781356-1	=	
52	781128-1	=	
53	168834-1	=	
54	781379-1	=	
55	868504-1	=	

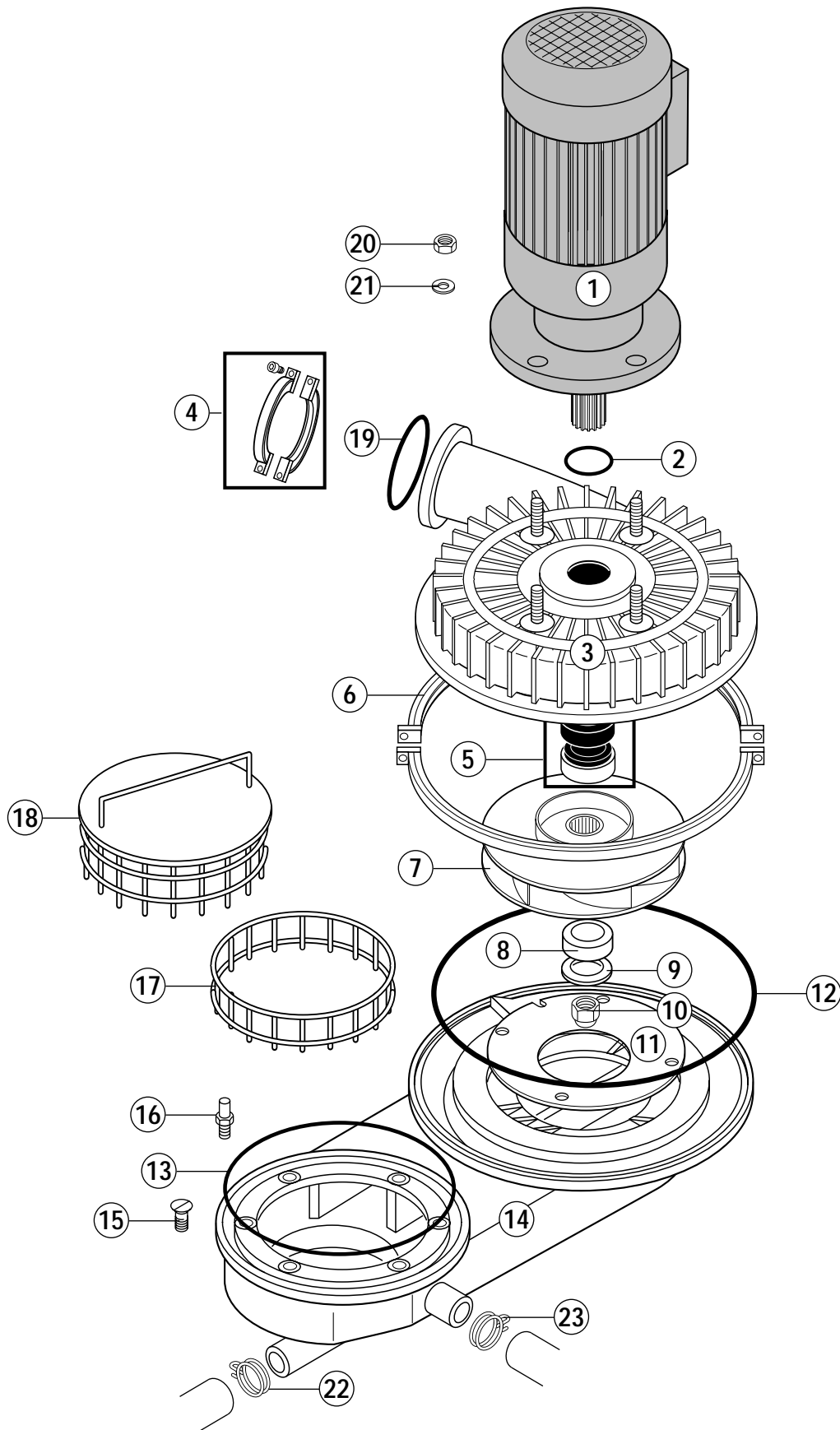




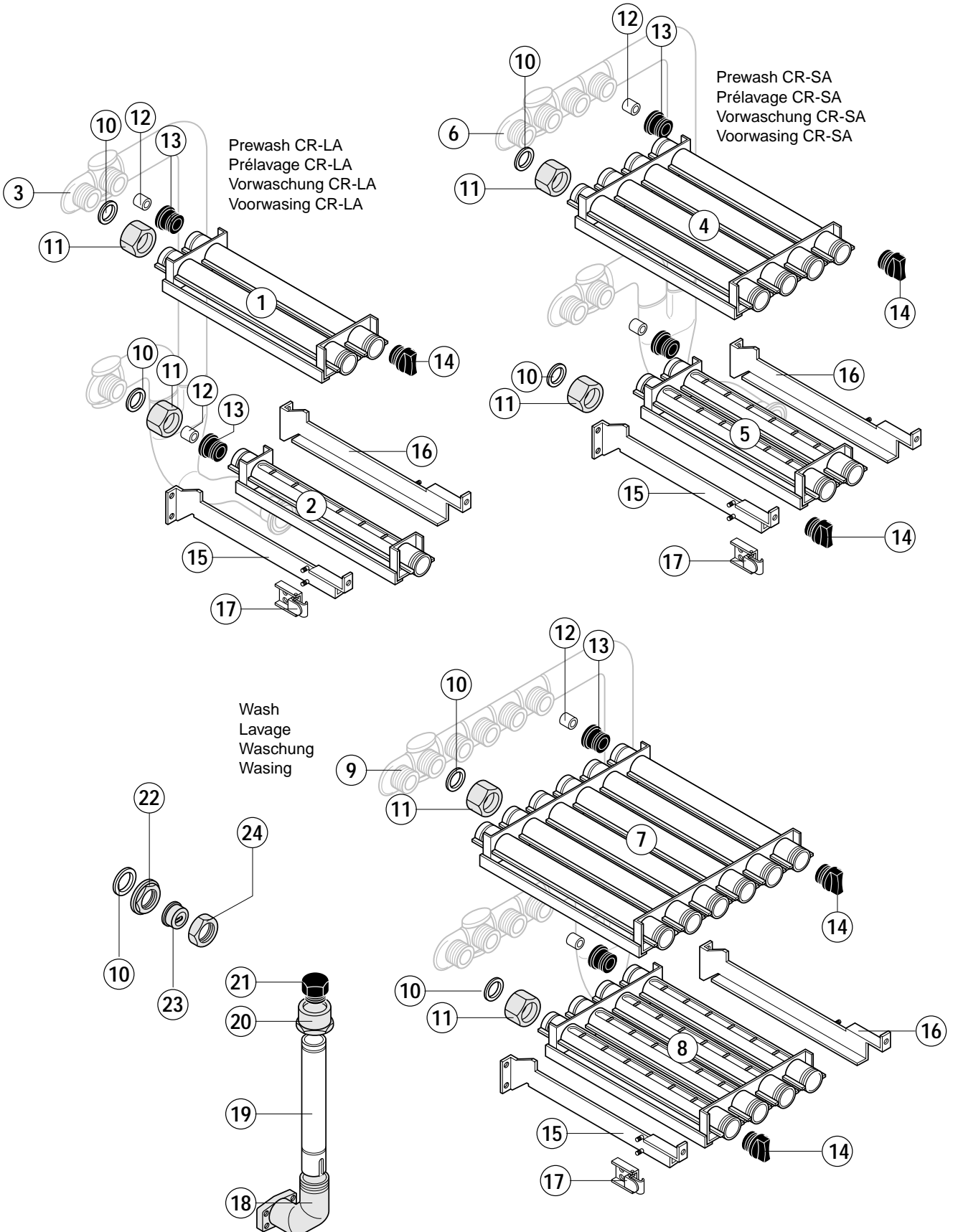
Strainers
Filtres
Siebe
Zeefs

CR-SERIE

Pos.	L/R G/D	R/L D/G	Specifications / Spécification / Angaben / Opgaven
1	781260-1	=	only; seulement; nur; maar CR-SA
2	781260-2	=	only; seulement; nur; maar CR-EA
3	781318-1	=	only; seulement; nur; maar CR-EA
4	323999-1	=	only; seulement; nur; maar CR-EA
5	781358-1	781358-2	only; seulement; nur; maar CR-LA; CR-SA
6	325130-1	=	only; seulement; nur; maar CR-LA; CR-SA
7	781168-1	781167-1	
8	781348-1	=	
9	323534-2	=	
10	774457-1	=	
11	324231	=	
12	781146-1	=	
13	781216-1	=	
14	325074-1	=	



Pos.	L/R G/D	R/L D/G	Specifications / Spécification / Angaben / Opgaven
1	324818-...	=	1,5 kW see wiring diagram; voir schéma de câblage; siehe Schaltplan; zie elektrisch schema
2	67500-11	=	
3	324683	=	
4	324735-2	=	
5	324815-4	=	
6	324848-1	=	
7	774146-1	=	1,5 kW (Ø 168 mm) 50 Hz
	774147-1	=	1,5 kW (Ø 152 mm) 60 Hz
	774146-2	=	1,1 kW (Ø 120 mm) 50 Hz
	774146-3	=	1,1 kW (Ø 140 mm) 50 Hz
8	324902-1	=	
9	228694-14	=	
10	602505	=	M12 DIN 985
11	781123-1	325995-1	wash; lavage; Waschung; wasing
	781137-1	781380-1	prewash; pré-lavage; Vorwaschung; vorwasing
12	276903-27	=	
13	276903-28	=	
14	774620-3	=	
15	602632	=	M6 x 12 DIN 963
16	781216-1	=	
17	781146-1	=	
18	774800-1	=	
19	276903-31	=	
20	602493	=	M10 x 12 DIN 934
21	602295	=	B10 DIN 127
22	323945-37	=	
23	323945-49	=	

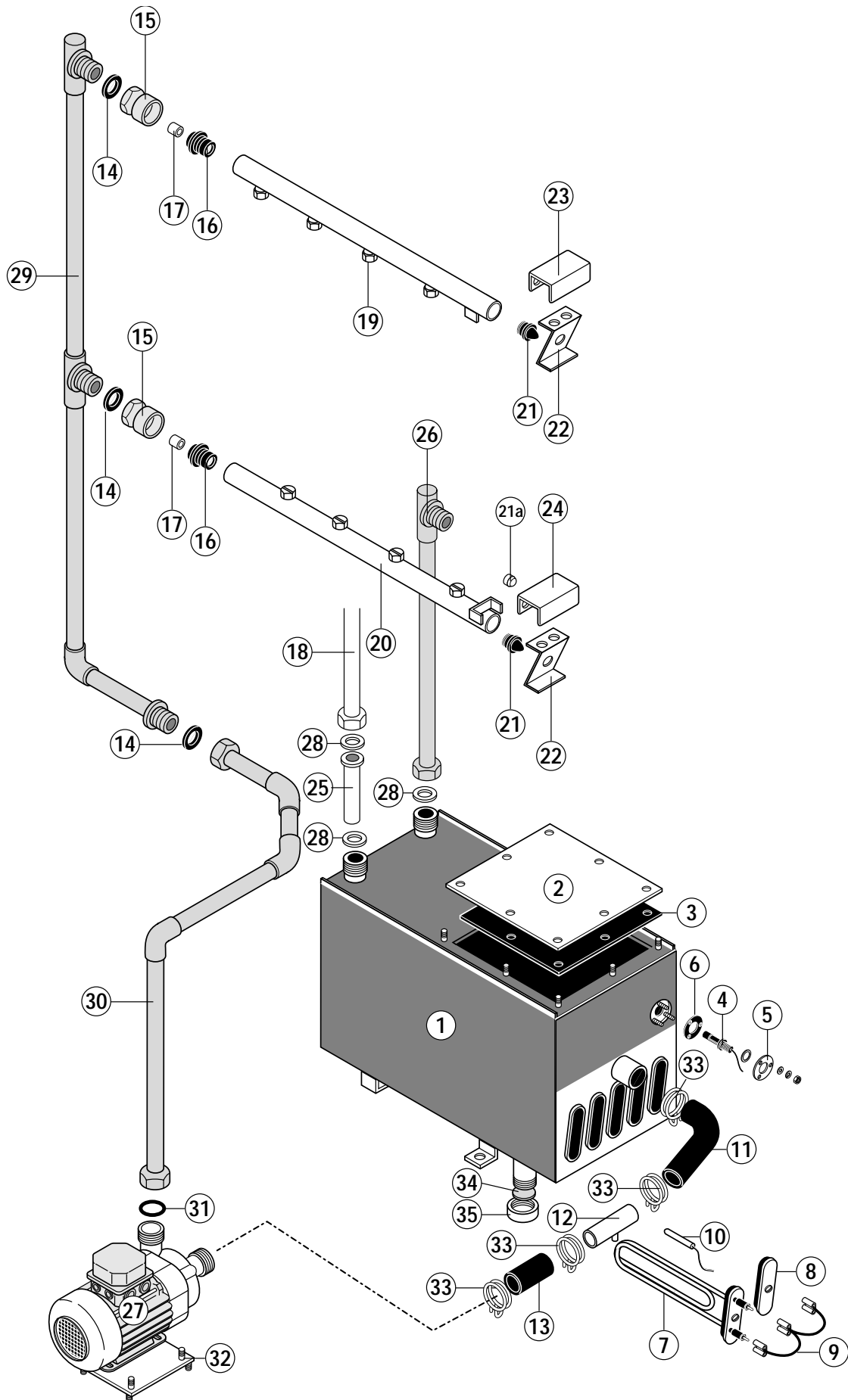




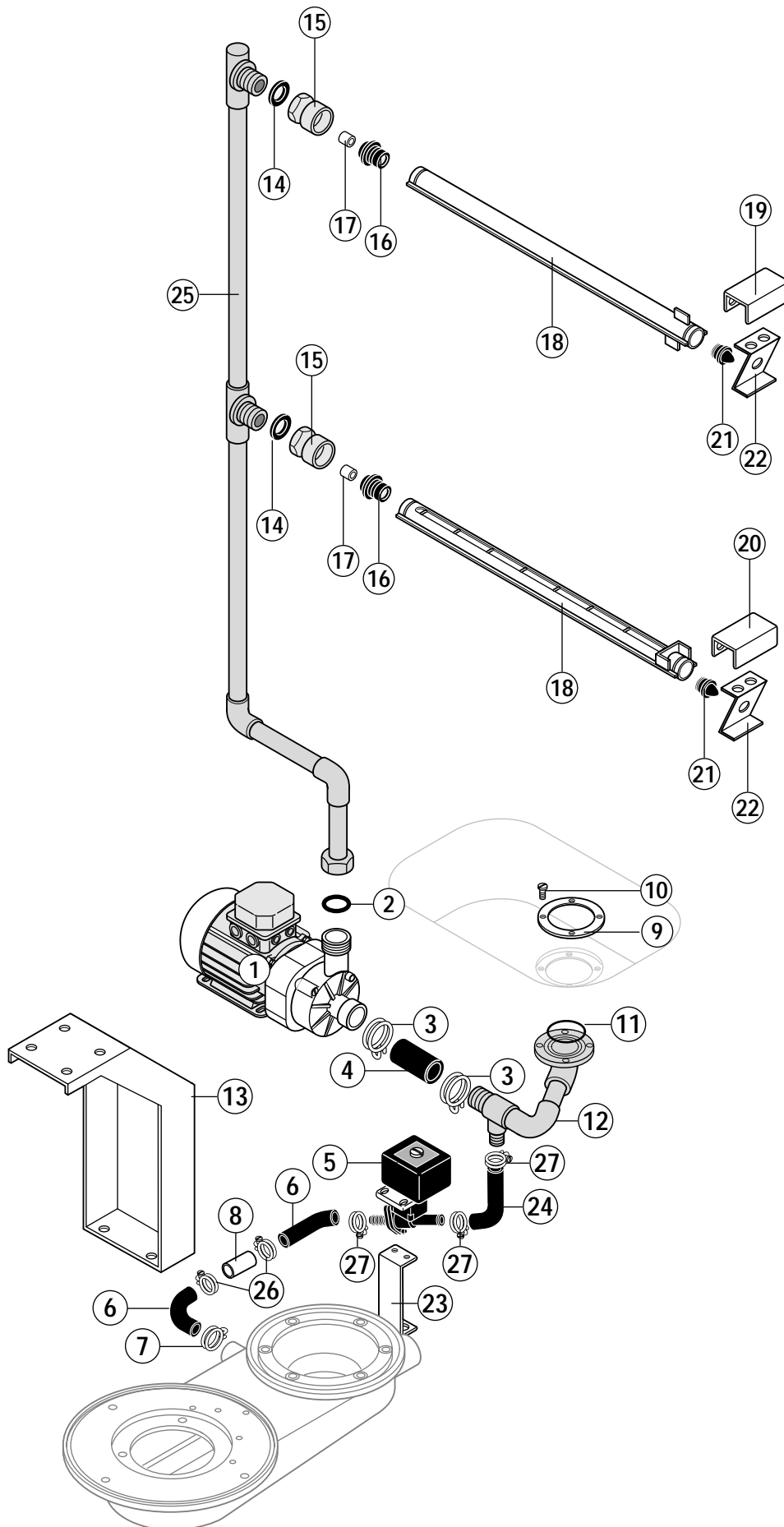
Wash and prewash system
Système de lavage et pré-lavage
Waschung und Vorwaschung
Was en voorwas systeem

CR-SERIE

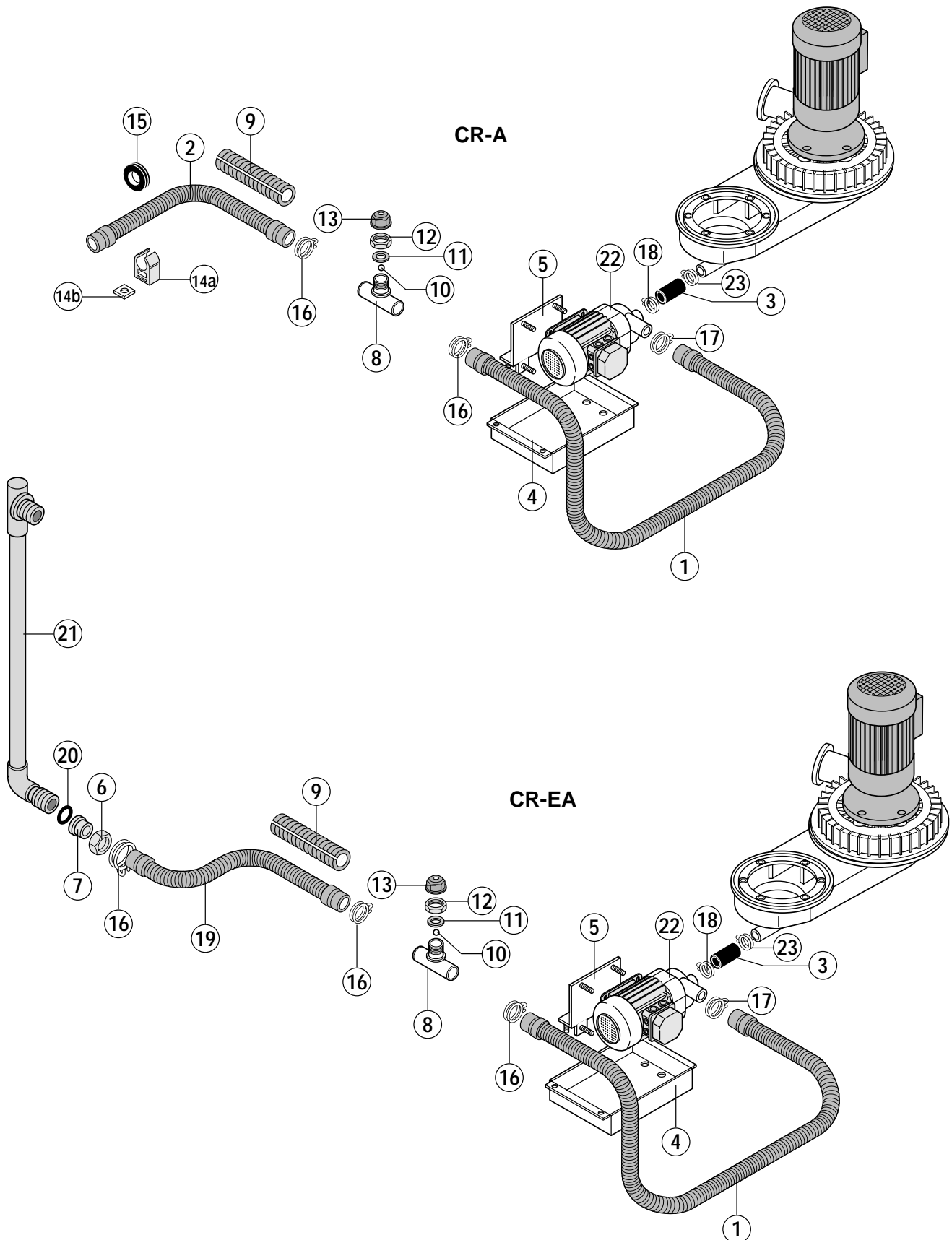
Pos.	L/R G/D	R/L D/G	Specifications / Spécification / Angaben / Opgaven
1	781274-1	781274-2	(including; comprend; beinhaltet; inclusief Pos. 12, 13, 14)
2	781273-1	=	(including; comprend; beinhaltet; inclusief Pos. 12, 13, 14)
3	781230-1	781231-1	
4	774875-10	774875-11	(including; comprend; beinhaltet; inclusief Pos. 12, 13, 14)
5	781275-1	=	
6	781230-2	781231-2	
7	774874-23	774874-24	(including; comprend; beinhaltet; inclusief Pos. 12, 13, 14)
8	774875-9	=	(including; comprend; beinhaltet; inclusief Pos. 12, 13, 14)
	781406-1	781406-2	with side wash; avec lavage latéral; mit seitliche Waschung; met zijdselingse wasing (including; comprend; beinhaltet; inclusief Pos. 12, 13, 14, 18)
9	781019-1	781055-1	without side wash; sans lavage latéral; ohne seitliche Waschung; zonder zijdselingse wasing
	781400-1	781401-1	with side wash; avec lavage latéral; mit seitliche Waschung; met zijdselingse wasing
10	172986-26	=	
11	774522-1	=	
12	493413-1	=	Ø 24 mm
	493413-3	=	Ø 16 mm
	493413-4	=	Ø 14 mm
13	325112-4	=	
14	325109-1	=	
15	781072-1	781072-2	
16	781072-2	781072-1	
17	325648-1	=	
18	774618-1	=	
19	774742-1	774742-2	
20	774725-1	=	
21	106769	=	
22	774724-1	=	
23	774722-1	774722-2	
24	774723-1	=	



Pos.	L/R G/D	R/L D/G	Specifications / Spécification / Angaben / Opgaven
1	781092-1	=	without heat pump, sans pompe à chaleur, ohne Wärmepumpe, zonder warmtepomp
	781092-2	=	with heat pump, avec pompe à chaleur, mit Wärmepumpe, met warmtepomp
2	781115-11	=	
3	781120-1	=	
4	735171-1	=	
5	774010-1	=	
6	774034-1	=	
7	324637-...	=	see wiring diagram, voir schéma de cablage, siehe Schaltplan, zie elektrisch schema
	324644-...	=	see wiring diagram, voir schéma de cablage, siehe Schaltplan, zie elektrisch schema
8	774808-1	=	
9	227073-95	=	
10	785292-01	=	
11	781336-2	781336-1	
12	781341-1	=	
13	781335-1	=	
14	172986-27	=	
15	774649-1	=	
16	325308-1	=	
17	493414	=	
18	781285-1	=	
19	781211-1	=	(including; comprend; beinhaltet; inclusief Pos. 16; 17; 21;)
20	781211-1	=	(including; comprend; beinhaltet; inclusief Pos. 16; 17; 21;)
21	866843-1	=	(including; comprend; beinhaltet; inclusief Pos. 21a)
21a	866842-1	=	
22	781075-1	=	
23	781071-2	=	
24	781074-2	=	
25	781286-1	=	
26	781283-1	=	
27	781237-...	=	see wiring diagram; voir schéma de cablage; siehe Schaltplan; zie elektrisch schema
28	168611-3	=	
29	781201-1	=	
30	781322-1	781203-1	
31	67500-72	=	
32	781112-1	=	
33	323945-40	=	
34	168611-22	=	
35	600588	=	



Pos.	L/R G/D	R/L D/G	Specifications / Spécification / Angaben / Opgaven
1	781237-...	=	see wiring diagram; voir schéma de cablage; siehe Schaltplan; zie elektrisch schema
2	67500-73	=	
3	323945-40	=	
4	325757-1	=	
5	323592-1	=	
6	323668	=	
7	323945-49	=	
8	692572-28	=	
9	323914-1	=	
10	603182	=	
11	67500-62	=	
12	781122-1	781122-2	
13	781113-1	=	
14	172986-27	=	
15	774649-1	=	
16	325308-1	=	
17	493414	=	
18	781210-1	=	(including; comprend; beinhaltet; inclusief Pos. 16; 17; 21;)
19	781071-1	=	
20	781074-1	=	
21	325316-1	=	
22	781075-1	=	
23	781310-1	781343-1	
24	324077-26	=	
25	781320-1	781200-1	without connection to prewash, sans connection vers prélavage, ohne Verbindung zur Vorwaschung, zonder verbinding naar voorwassing
	781408-1	781407-1	with connection to prewash, avec connection vers prélavage, mit Verbindung zur Vorwaschung, met verbinding naar voorwassing
26	324510-258	=	
27	324510-242	=	

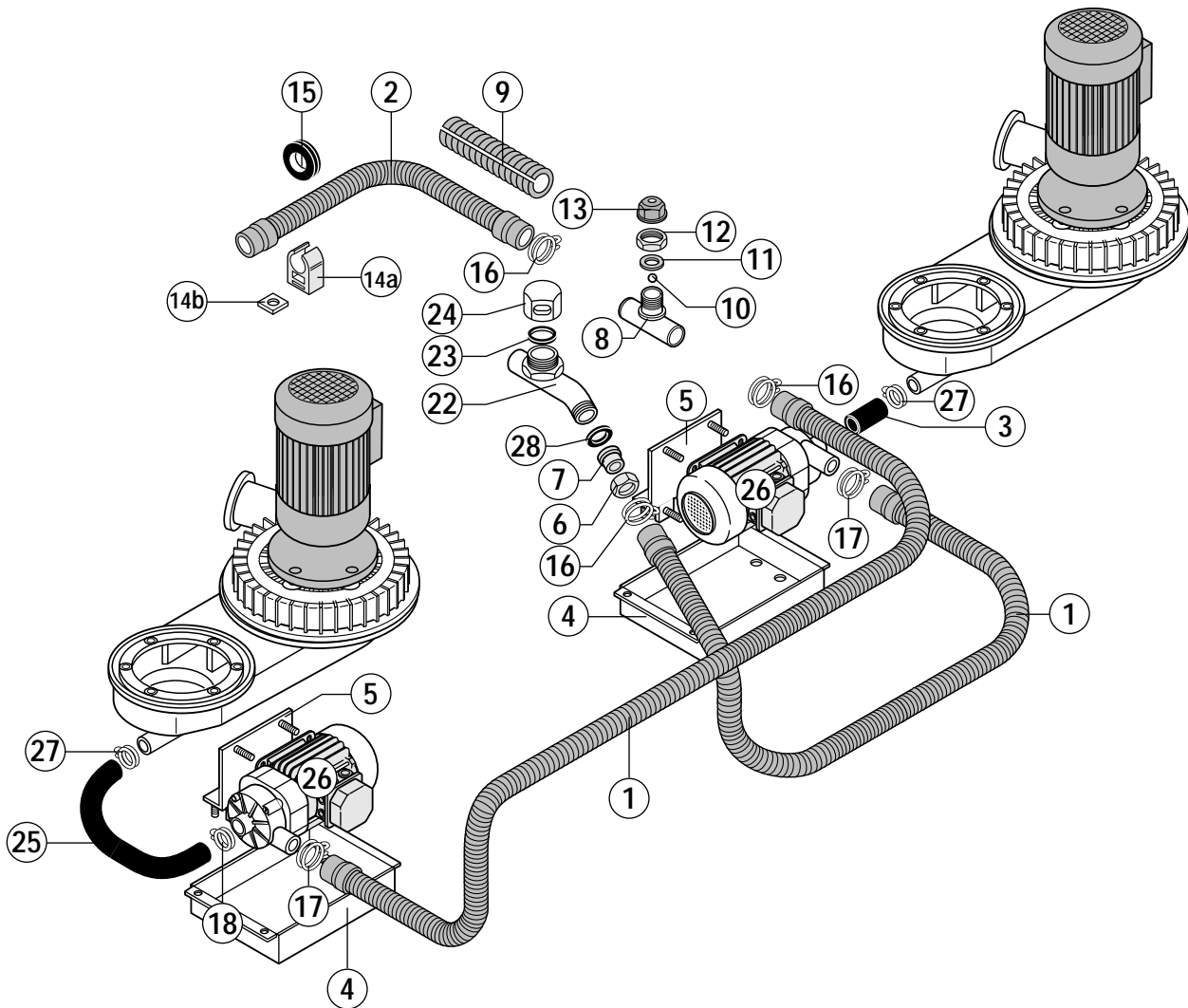




CR-A / EA Drain system
CR-A / EA Système de vidange
CR-A / EA Ablaufsystem
CR-A / EA Afvoersystem

CR-SERIE

Pos.	L/R G/D	R/L D/G	Specifications / Spécification / Angaben / Opgaven
1	324982-4	=	
2	324982-1	=	
3	781337-1	=	
4	781047-1	=	
5	781290-1	=	
6	600538	=	
7	324983-1	=	
8	324839	=	
9	734702-1	=	
10	324313-2	=	
11	172986-25	=	
12	323625	=	
13	324838	=	
14a	379213-4	=	
14b	379213-9	=	
15	325655-3	=	
16	323945-29	=	
17	324510-313	=	
18	323945-40	=	
19	324982-1	=	
20	67500-72	=	
21	781397-1	=	
22	734936-...	=	see wiring diagram; voir schéma de cablage; siehe Schaltplan; zie elektrisch schema
23	323945-37	=	

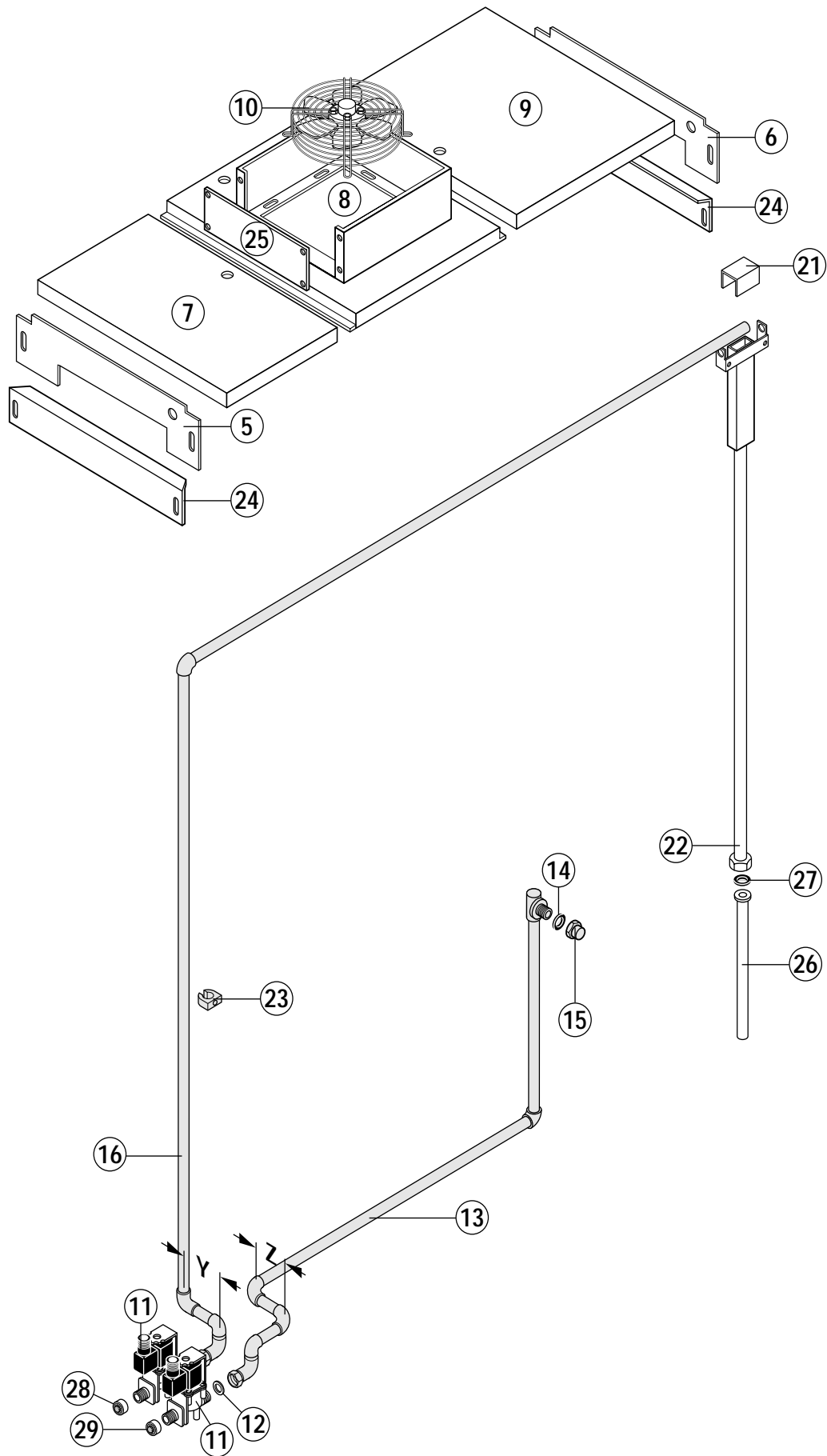
CR-LA / SA



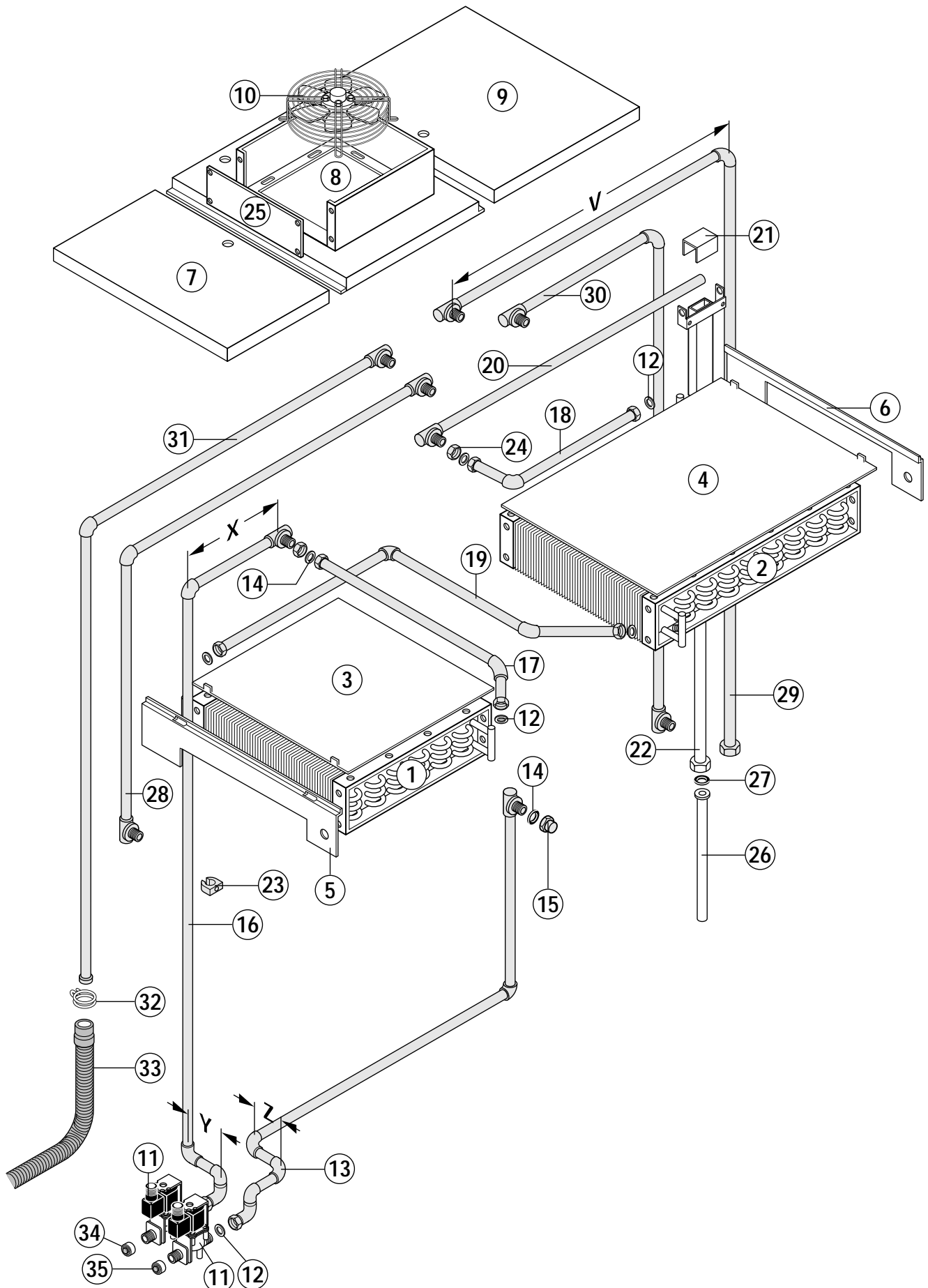
CR-LA / SA Drain system
CR-LA / SA Système de vidange
CR-LA / SA Ablaufsystem
CR-LA / SA Afvoersystem

CR-SERIE

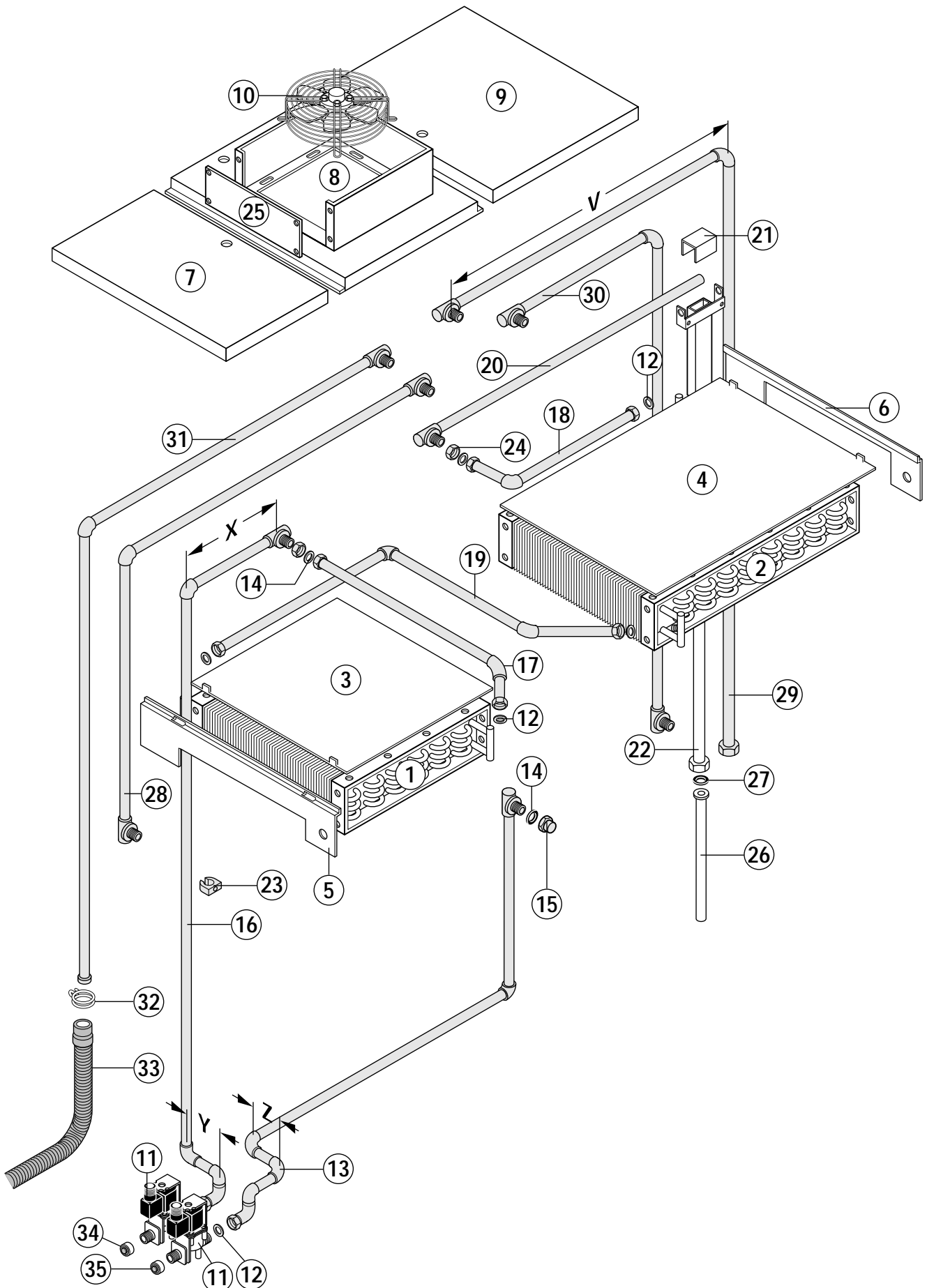
Pos.	L/R G/D	R/L D/G	Specifications / Spécification / Angaben / Opgaven
1	324982-4	=	
2	324982-1	=	
3	781337-1	=	
4	781047-1	=	
5	781290-1	=	
6	600538	=	
7	324983-1	=	
8	324839	=	
9	734702-1	=	
10	324313-2	=	
11	172986-25	=	
12	323625	=	
13	324838	=	
14a	379213-4	=	
14b	379213-9	=	
15	325655-3	=	
16	323945-29	=	
17	324510-313	=	
18	323945-40	=	
22	781391-1	=	
23	172986-27	=	
24	774670-1	=	
25	324770-2	=	
26	734936-...	=	see wiring diagram; voir schéma de câblage; siehe Schaltplan; zie elektrisch schema
27	323945-37	=	
28	168611-3	=	



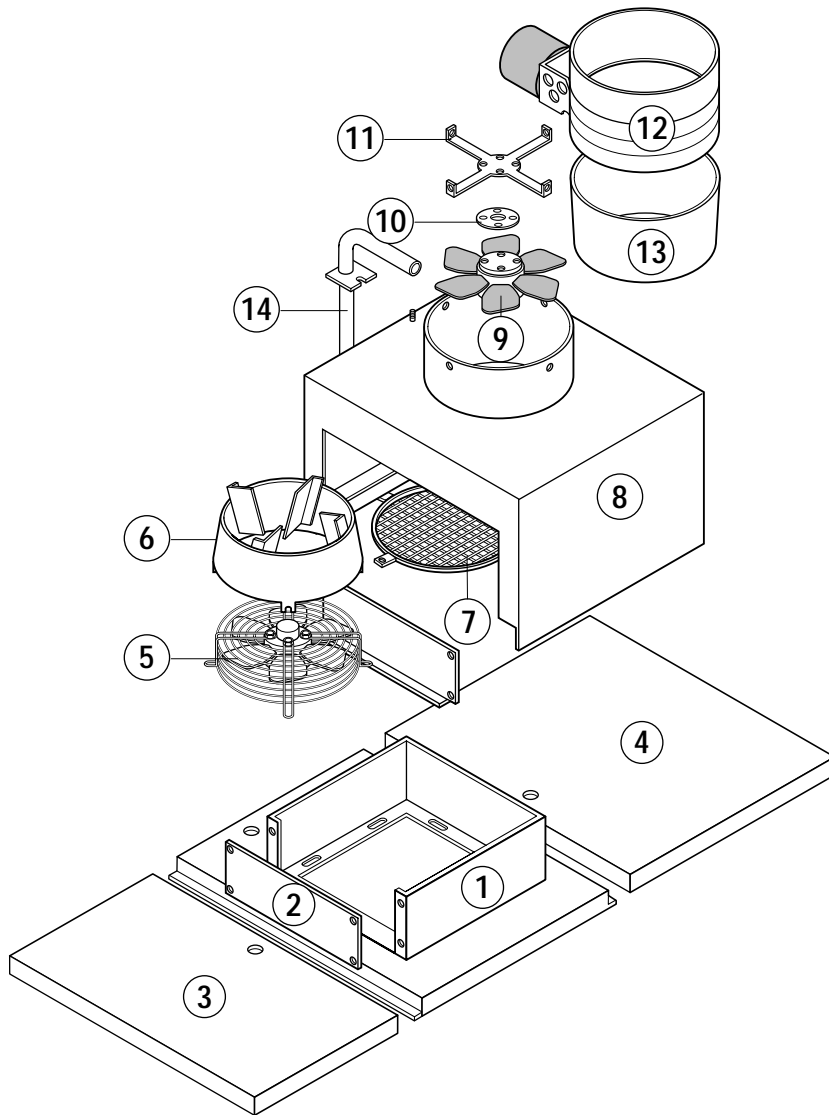
Pos.	L/R G/D	R/L D/G	Specifications / Spécification / Angaben / Opgaven
5	781329-1	=	
6	781329-2	=	without drier; sans séchage; ohne Trocknung; zonder droogzone
	781329-3	=	with drier; avec séchage; mit Trocknung; met droogzone
7	781155-2	=	A; EA
	781155-3	=	LA; SA
8	781159-1	=	
9	781155-1	=	
10	781492-...	=	see wiring diagram; voir schéma de cablage; siehe Schaltplan; zie elektrisch schema
11	297808-...	=	see wiring diagram; voir schéma de cablage; siehe Schaltplan; zie elektrisch schema
12	168611-9	=	
13	781378-2	781378-1	only; seulement; nur; maar A; EA
	781205-4	781205-3	only; seulement; nur; maar LA; SA (Z = 190)
	869234-1	869234-2	only; seulement; nur; maar LA; SA (Z = 655)
14	172986-27	=	
15	774670-1	=	
16	781249-1	781249-2	only; seulement; nur; maar A; EA
	781249-3	781249-4	only; seulement; nur; maar LA; SA (Y = 130)
	869121-1	869121-2	only; seulement; nur; maar LA; SA (Y = 600)
21	775048-1	=	
22	781285-1	=	
23	228810-2	=	
24	781360-1	=	
25	781328-1	=	
26	781286-1	=	
27	168611-3	=	
28	297720-2	=	black; noir; schwarz; zwart
29	297720-4	=	green; vert; grün; groen



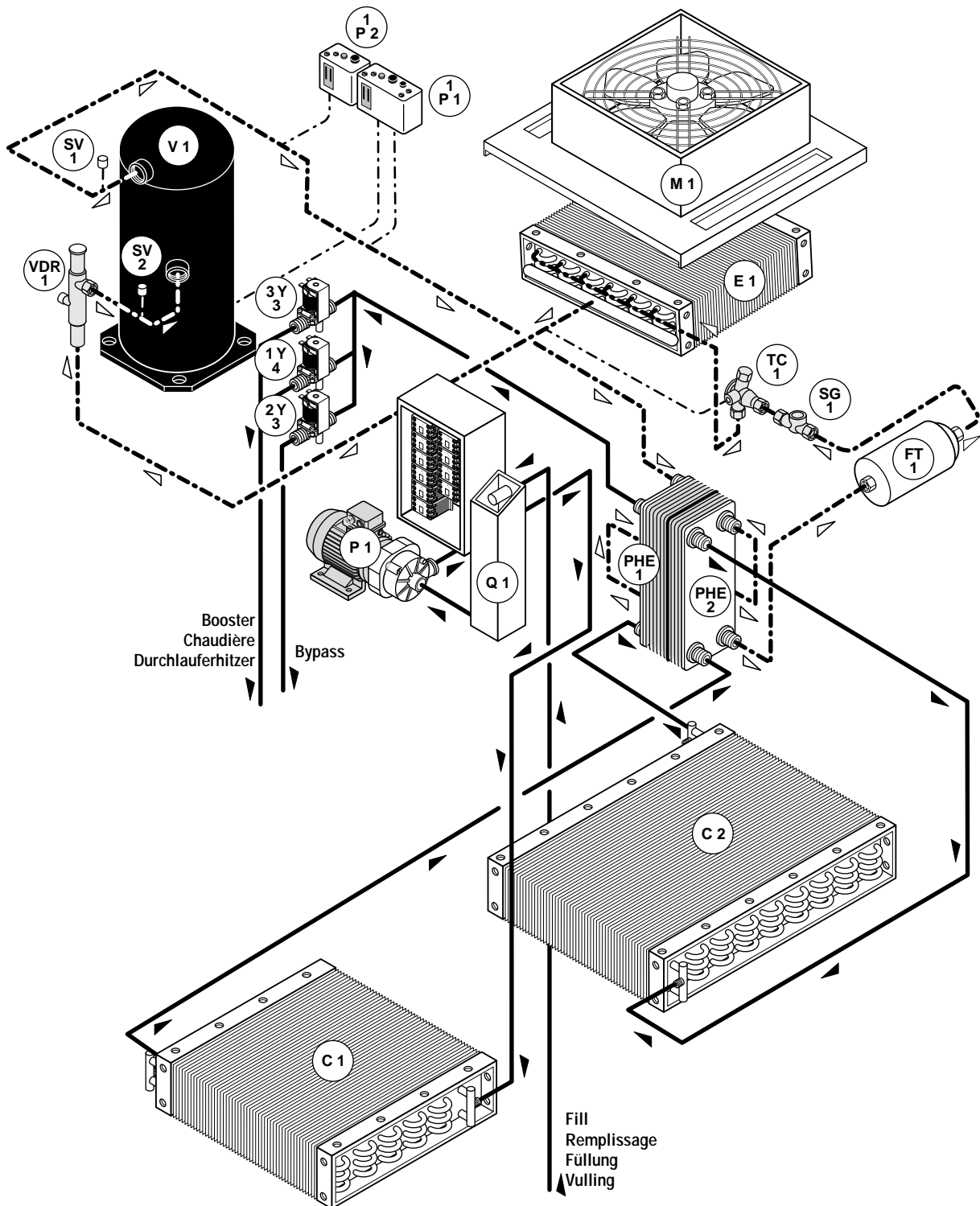
Pos.	L/R G/D	R/L D/G	Specifications / Spécification / Angaben / Opgaven
1	323385-2	=	
	323385-4	=	sst; inox; CrNi
2	323385-1	=	
	323385-3	=	sst; inox; CrNi
3	781160-2	=	
	781393-1	=	with sst condenser; avec condenseur inox; mit CrNi Kondenser; met inox kondensor
4	781160-1	=	
	781393-2	=	sst; inox; CrNi
5	781229-1	781229-2	
	781332-4	=	with sst condenser; avec condenseur inox; mit CrNi Kondenser; met inox kondensor
6	781106-1	=	standard
	781106-2	781106-3	with drier; avec séchage; mit Trocknung; met droging
	781106-7	=	standard sst; inox; CrNi
	781106-5	=	with drier; avec séchage; mit Trocknung; met droging sst; inox; CrNi
7	781155-2	=	A; EA
	781155-3	=	LA; SA
8	781159-1	=	
9	781155-1	=	
10	781492-...	=	see wiring diagram; voir schéma de cablage; siehe Schaltplan; zie elektrisch schema
11	297808-...	=	see wiring diagram; voir schéma de cablage; siehe Schaltplan; zie elektrisch schema
12	168611-9	=	
13	781378-2	781378-1	only; seulement; nur; maar A; EA
	781205-4	781205-3	only; seulement; nur; maar LA; SA (Z = 190)
	869234-1	869234-2	only; seulement; nur; maar LA; SA (Z = 655)
14	172986-27	=	
15	774670-1	=	
16	781202-4	781202-3	only; seulement; nur; maar A; EA (X = 505; Y = 130)
	781202-2	781202-1	A; EA; LA; SA (X = 370; Y = 130)
	869120-1	869120-2	only; seulement; nur; maar LA; SA (X = 370; Y = 600)
17	781247-1	781247-1	
18	781248-1	=	
19	781204-1	=	A; EA
	781204-2	=	LA; SA
20	774936-3	774827-3	
21	775048-1	=	
22	781285-1	=	
23	228810-2	=	
24	172739-2	=	
25	781328-1	=	
26	781286-1	=	



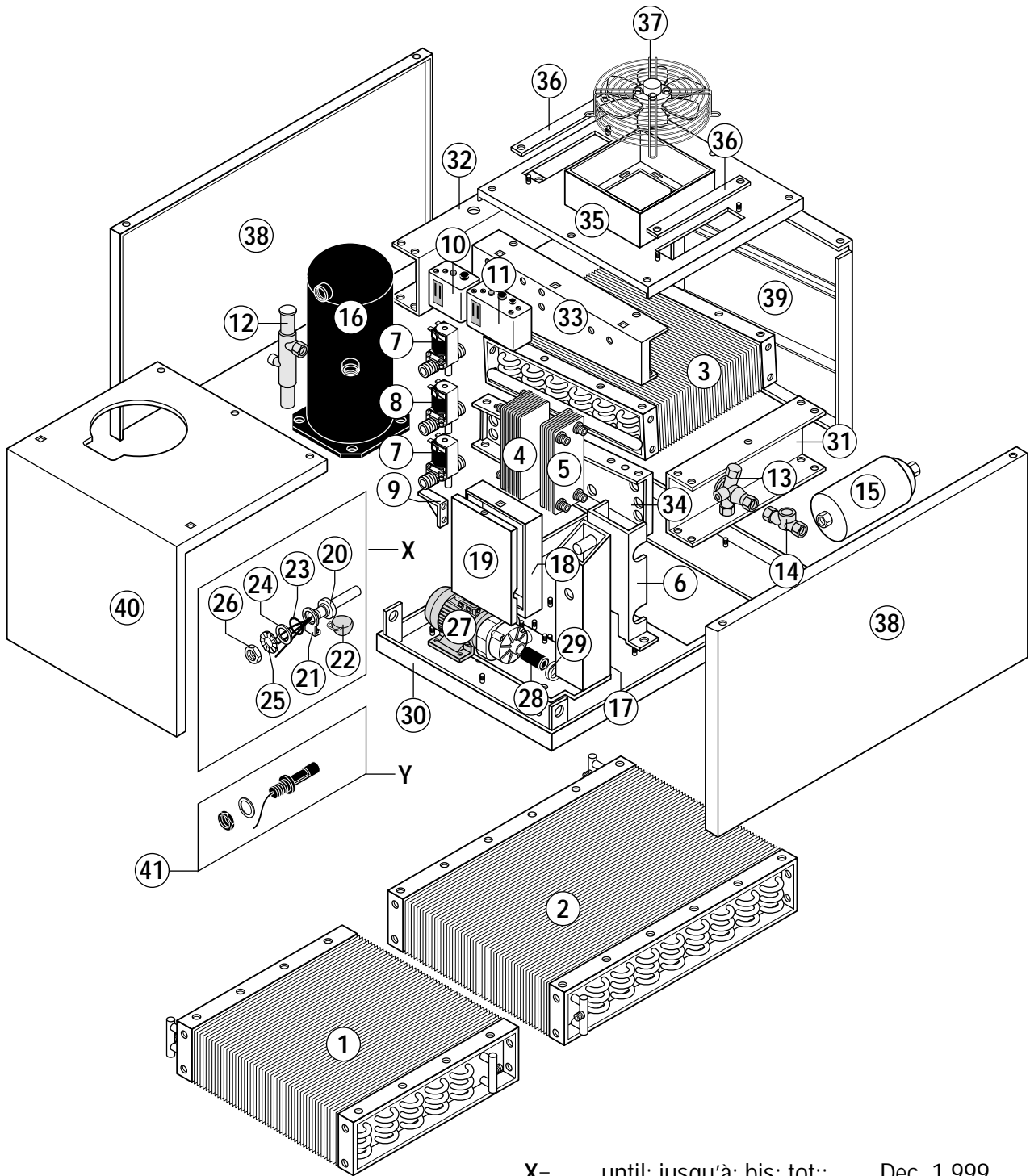
Pos.	L/R G/D	R/L D/G	Specifications / Spécification / Angaben / Opgaven
27	168611-3	=	
28	781365-5	781365-6	with heat pump; avec pomp à chaleur; mit Wärmepumpe; met warmtepomp only; seulement; nur; maar EA
	781365-3	781365-4	with heat pump; avec pomp à chaleur; mit Wärmepumpe; met warmtepomp only; seulement; nur; maar LA; SA
29	781364-1	781364-2	with heat pump; avec pomp à chaleur; mit Wärmepumpe; met warmtepomp only; seulement; nur; maar A; (V = 685)
	781364-3	781364-4	with heat pump; avec pomp à chaleur; mit Wärmepumpe; met warmtepomp only; seulement; nur; maar A; EA; LA; SA (V = 415)
30	781365-1	781365-2	with heat pump; avec pomp à chaleur; mit Wärmepumpe; met warmtepomp
31	869193-1	869193-2	with heat pump; avec pomp à chaleur; mit Wärmepumpe; met warmtepomp only; seulement; nur; maar A
32	323945-27	=	
33	324982-1	=	
34	297720-2	=	without heat pump; sans pomp à chaleur; ohne Wärmepumpe; zonder warmtepomp black; noir; schwarz; zwart
	297720-3	=	with heat pump; avec pomp à chaleur; mit Wärmepumpe; met warmtepomp white; blanc; weiss; wit
35	297720-4	=	green; vert; grün; groen



Pos.	L/R G/D	R/L D/G	Specifications / Spécification / Angaben / Opgaven
1	781159-1	=	
2	781328-1	=	
3	781155-2	=	A; EA
	781155-3	=	LA; SA
4	781155-1	=	
5	781492-...	=	see wiring diagram; voir schéma de câblage; siehe Schaltplan; zie elektrisch schema
6	781353-1	=	
7	325612-2	=	
8	325405-5	=	
9	774949-...	=	see wiring diagram; voir schéma de câblage; siehe Schaltplan; zie elektrisch schema
10	324056-0	=	
11	325441-1	=	
12	300553-...	=	see wiring diagram; voir schéma de câblage; siehe Schaltplan; zie elektrisch schema
13	300554	=	
14	325957-3	=	

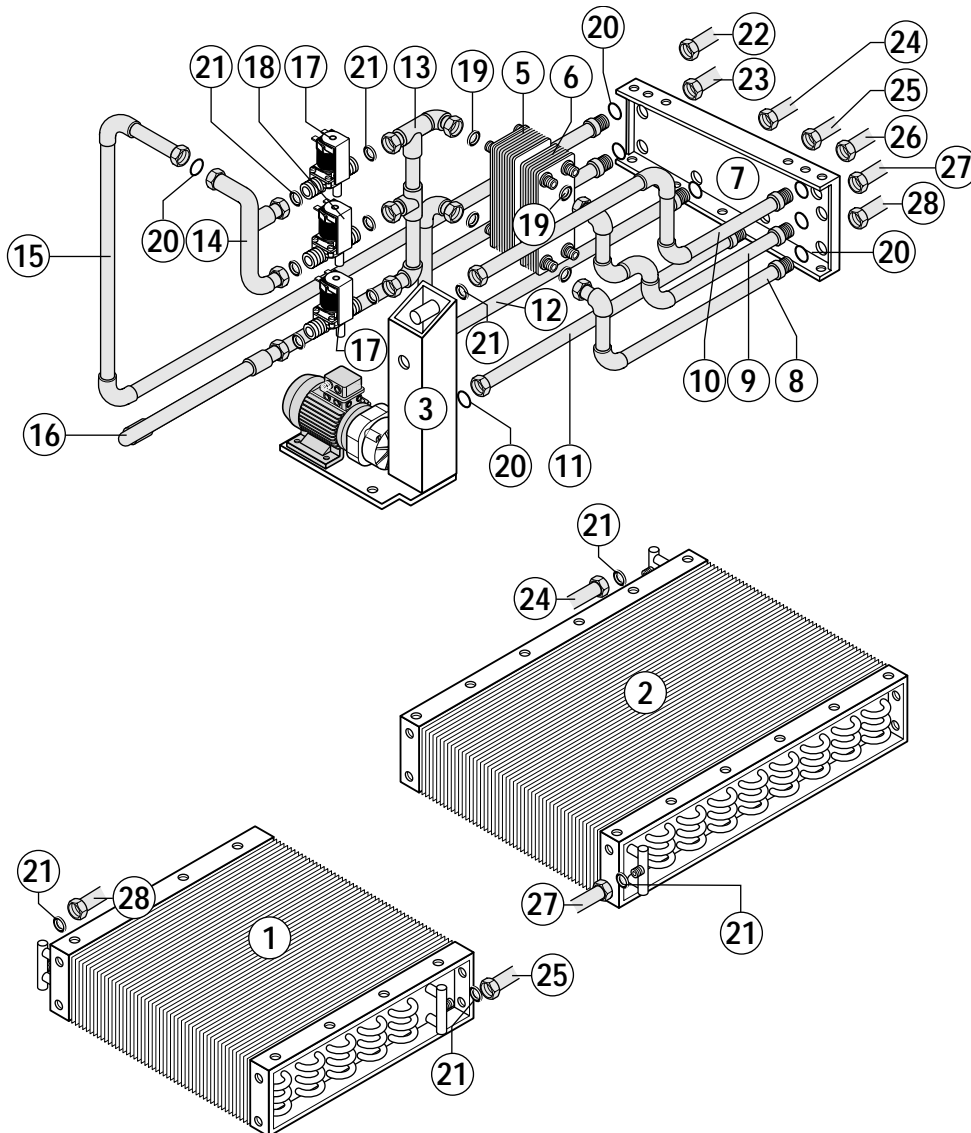


- ▶ water circulation / circuit d'eau / Wasserkreislauf / water circulatie
- - -▶ refrigerant circulation / circuit de frigène / Kältemittelkreislauf / koelmiddel circulatie
- - - - - pressostat line / ligne de pressostat / Pressostatleitung / pressostat leiding

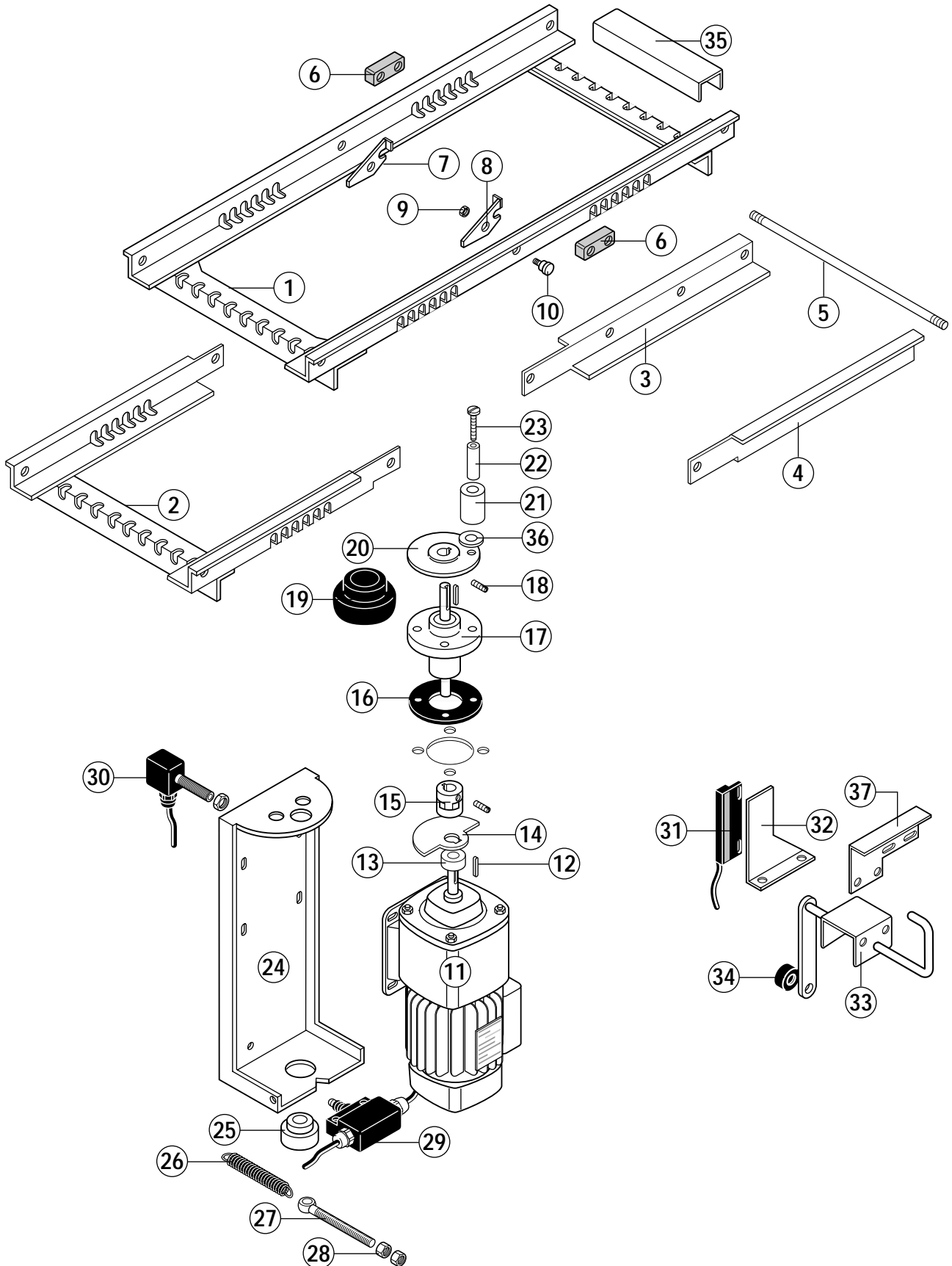


X= until; jusqu'à; bis; tot; Dec. 1 999
 Y= since; depuis; seit; sinds; Jan. 2 000

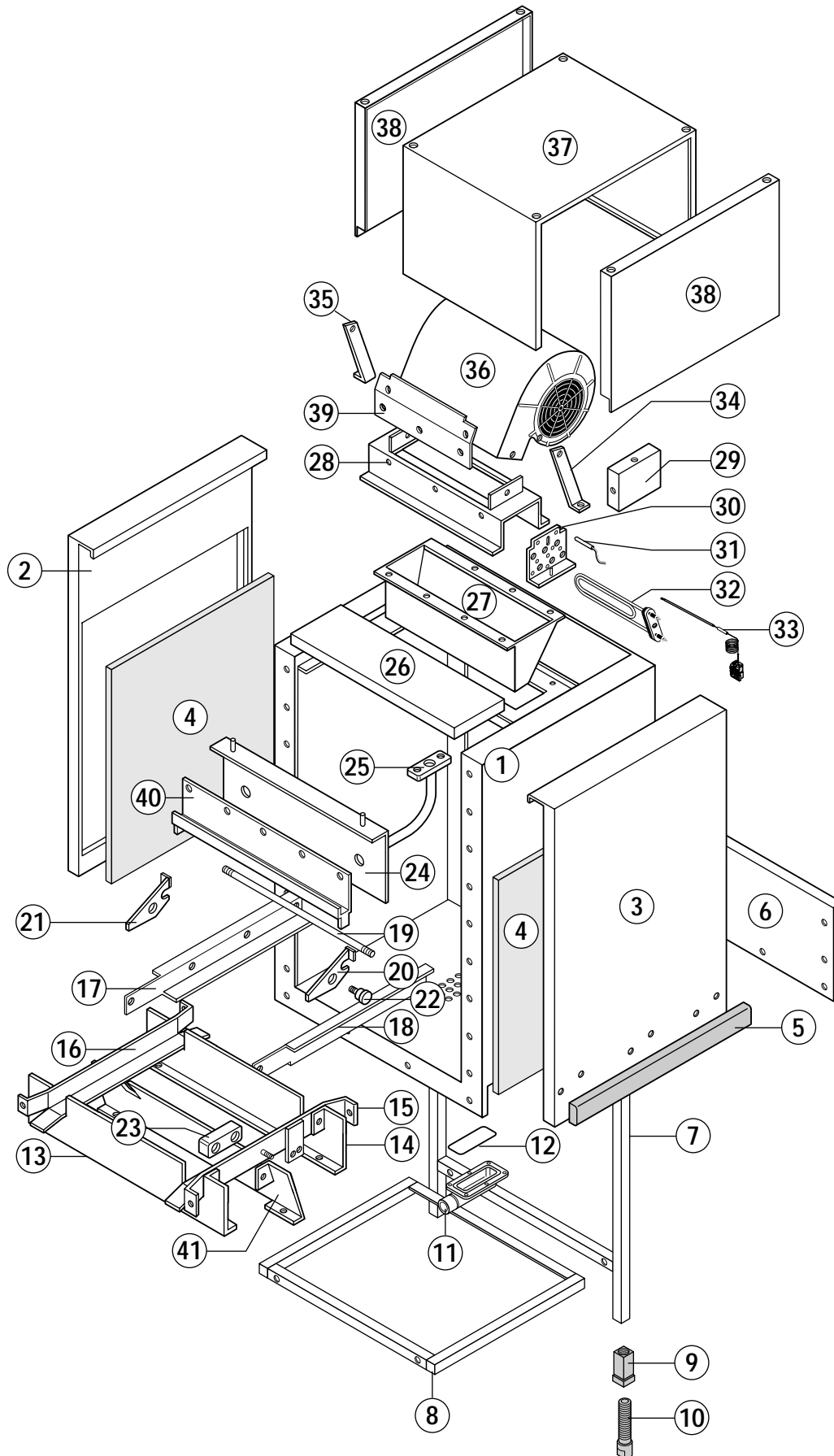
Pos.	L/R G/D	R/L D/G	Specifications / Spécification / Angaben / Opgaven
1	323385-2	=	
	323385-4	=	sst; inox; CrNi
2	323385-1	=	
	323385-3	=	sst; inox; CrNi
3	323435	=	
4	323456-2	=	
5	323456-1	=	
6	781193-1	=	
7	846481-3	=	
8	846481-2	=	
9	781340-1	=	
10	323448	=	
11	323449	=	
12	323492	=	
13	323439-1	=	
	323439-3	=	nozzle; gicleur; Düse; sproeier
14	323444	=	
15	323443	=	
16	323437-1	=	
17	781190-1	=	
18	781191-1	=	
19	781177-1	=	
20	226282	=	
21	112467	=	
22	122674	=	
23	168611-21	=	
24	602292	=	
25	602316	=	
26	602476	=	
27	774908-1	=	
28	324264	=	
29	325757-1	=	
30	781195-1	=	
31	781192-1	=	
32	781174-1	=	
33	781173-1	=	
34	781172-1	=	
35	781194-1	=	
36	781180-1	=	
37	781492-...	=	see wiring diagram; voir schéma de câblage; siehe Schaltplan; zie elektrisch schema
38	781187-1	=	
39	781198-1	=	
40	781182-1	=	
41	735171-1	=	



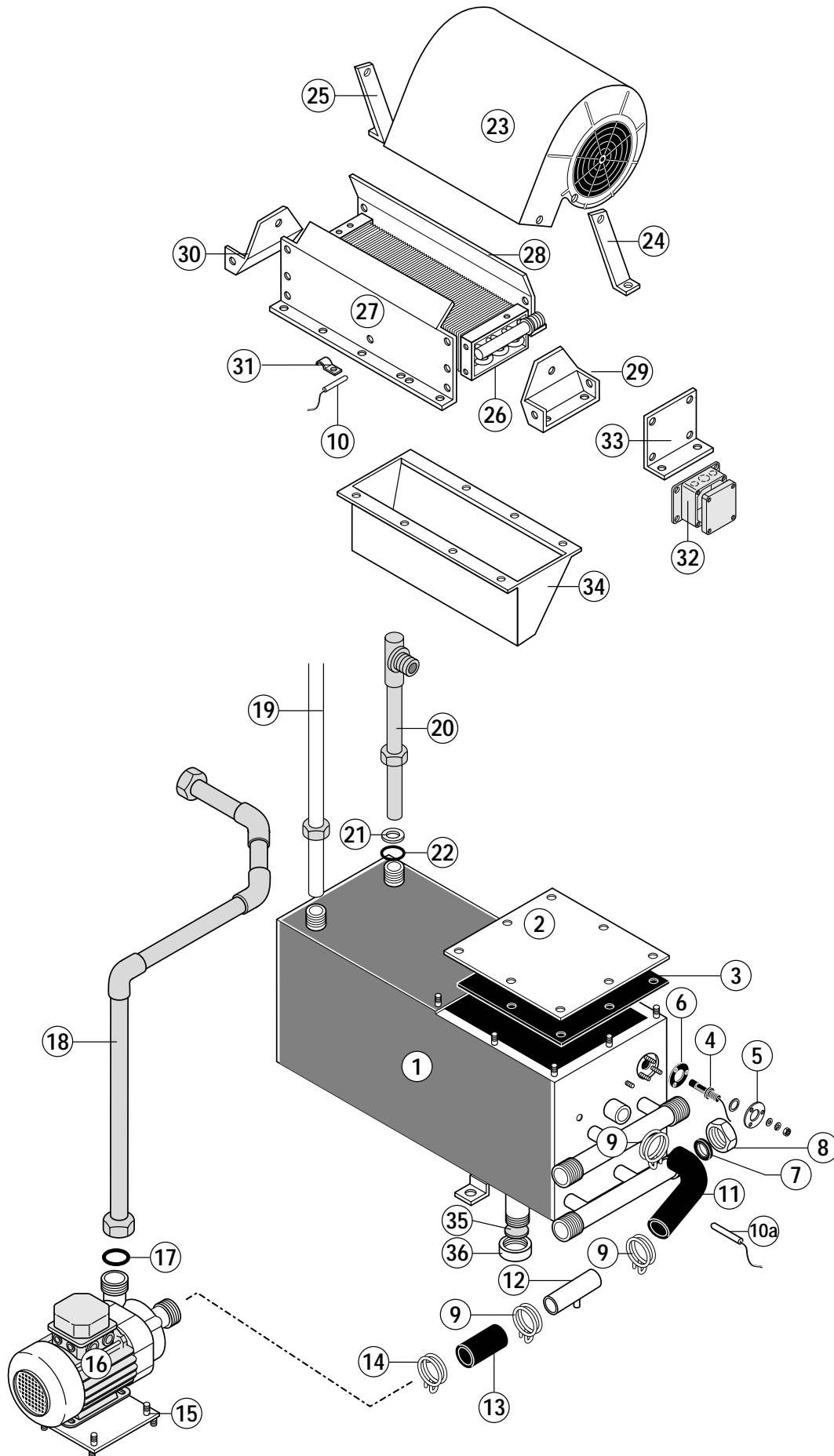
Pos.	L/R G/D	R/L D/G	Specifications / Spécification / Angaben / Opgaven
1	323385-2	=	
	323385-4	=	sst; inox; CrNi
2	323385-1	=	
	323385-3	=	sst; inox; CrNi
3	781190-1	=	
4	774908-1	=	
5	323456-2	=	
6	323456-1	=	
7	781172-1	=	
8	781469-1	=	
9	781470-1	=	
10	781468-1	=	
11	781467-1	=	
12	781471-1	=	
13	781473-1	=	
14	781474-1	=	
15	781471-2	=	
16	781472-1	=	
17	846481-3	=	
18	846481-2	=	
19	168611-3	=	
20	67500-72	=	
21	168611-9	=	
22	781371-3	781455-3	A Bypass in drain; Bypass vers vidange; Bypass in Ablauf; Bypass naar afvoer
	781372-1	781430-1	A / EA Bypass in wash; Bypass vers lavage; Bypass in Waschung; Bypass naar wasing
	781372-2	781431-1	LA / SA Bypass in wash; Bypass vers lavage; Bypass in Waschung; Bypass naar wasing
	781371-3	781455-3	EA / LA / SA Bypass in prewash; Bypass vers pré-lavage; Bypass in Vorwaschung; Bypass naar wasing
23	781372-2	781430-2	A Bypass in drain; Bypass vers vidange; Bypass in Ablauf; Bypass naar afvoer
	781371-1	781455-1	A / EA / LA / SA Bypass in wash; Bypass vers lavage; Bypass in Waschung; Bypass naar wasing
	781372-2	781430-2	EA Bypass in prewash; Bypass vers pré-lavage; Bypass in Vorwaschung; Bypass naar wasing
	781371-3	781455-2	LA / SA Bypass in prewash; Bypass vers pré-lavage; Bypass in Vorwaschung; Bypass naar wasing
24	781366-1	781425-1	
25	781369-1	781422-1	A; EA
	781427-1	781429-1	LA; SA
26	781370-1	781424-1	A; EA
	781428-1	781424-2	LA; SA
27	781367-1	781423-1	
28	781368-1	781426-1	A; EA
	781368-2	781426-2	LA; SA



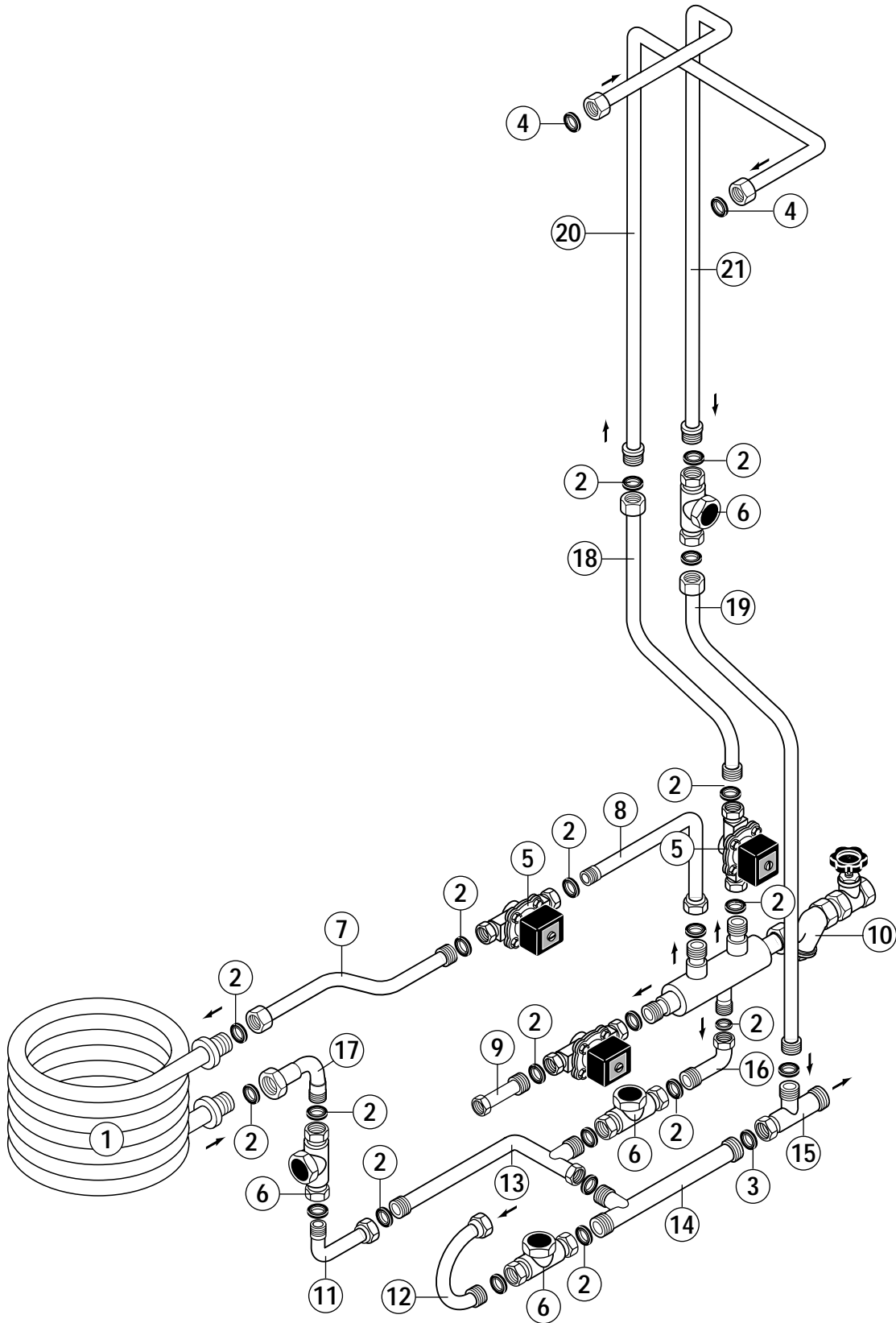
Pos.	L/R G/D	R/L D/G	Specifications / Spécification / Angaben / Opgaven
1	781010-1	=	CR-A
	781218-1	=	CR-LA
	781346-1	=	CR-SA
2	781300-1	=	CR-EA
3	735040-1	735074-1	CDS
4	735074-1	735040-1	CDS
5	735071-1	=	CDS
6	473231	=	
7	781161-1	=	
8	781162-1	=	
9	602503	=	
10	781163-1	=	
11	154792...	=	see wiring diagram; voir schéma de cablage; siehe Schaltplan; zie elektrisch schema
12	600683	=	
13	781005-1	=	
14	781000-1	=	
15	154787	=	
16	781007-1	=	
17	781064-2	=	
18	600682	=	
19	154791	=	
20	781117-1	=	
21	154789	=	
22	154795	=	
23	602554	=	
24	781002-1	=	
25	781061-1	=	
26	774828-2	=	
27	603466	=	
28	603488	=	M8 DIN 934
29	785286-1	=	
30	785273-1	=	
31	785287-1	=	
32	781099-1	781099-2	CR-A
	781475-1	=	CR-EA
	781277-1	781277-2	CR-LA
	781278-1	781278-2	CR-SA
33	781088-1	781088-2	CR-A / LA / SA
	781088-2	781088-1	CR-EA
34	774714-1	=	
35	781288-1	=	
36	781490-1	=	
37	781413-1	781413-2	only; seulement; nur; maar; CR-EA



Pos.	L/R G/D	R/L D/G	Specifications / Spécification / Angaben / Opgaven
1	735010-1	=	
2	735005-1	=	
3	735005-1	=	
4	229507-66	=	
5	735079-1	=	
6	781108-2	=	
7	734997-1	=	
8	378747-186	=	
9	325008-1	=	
10	325007-1	=	
11	325529-1	=	
12	276903-35	=	
13	735021-1	=	
14	735041-1	=	
15	735080-2	735080-1	
16	735080-1	735080-2	
17	735040-1	735074-1	
18	735074-1	735040-1	
19	735071-1	=	
20	781161-1	781162-1	
21	781162-1	781161-1	
22	781163-1	=	
23	473231	=	
24	735035-1	=	
25	735078-1	=	
26	735042-1	=	
27	735014-1	=	
28	735062-1	=	
29	735019-1	=	
30	735150-1	=	
31	785292-4	=	
32	229189-...	=	see wiring diagram; voir schéma de cablage; siehe Schaltplan; zie elektrisch schema
33	378791	=	
34	735388-1	735388-2	
35	735388-2	735388-1	
36	229554-...	=	see wiring diagram; voir schéma de cablage; siehe Schaltplan; zie elektrisch schema
37	735027-1	=	
38	735028-1	=	
39	22535	=	
40	781414-1	=	
41	869160-1	=	



Pos.	L/R G/D	R/L D/G	Specifications / Spécification / Angaben / Opgaven
1	781361-1	781361-3	(including; comprend; beinhaltet; inclusief Pos. 2)
	781361-2	781361-4	only with heat pump; seulement avec pompe à chaleur; nur mit Wärmepumpe; maar met warmtepomp; (including; comprend; beinhaltet; inclusief Pos. 2)
2	781115-11	=	
3	781120-1	=	
4	735171-1	=	
5	77010-1	=	
6	774034-1	=	
7	302574-3	=	
8	600588	=	
9	323945-40	=	
10	785292-4	=	
10a	785292-1	=	
11	781336-2	781336-1	
12	781341-1	=	
13	781335-1	=	
14	323945-40	=	
15	781112-1	=	
16	781237-1	=	
17	67500-72	=	
18	781322-1	781203-1	
19	781283-1	=	
20	781283-1	=	
21	168611-3	=	
22	67500-72	=	
23	229554-...	=	see wiring diagram; voir schéma de cablage; siehe Schaltplan; zie elektrisch schema
24	735388-1	735388-2	
25	735388-2	735388-1	
26	229742	=	
27	781434-1	=	
28	781435-1	=	
29	781436-1	=	
30	781436-1	=	
31	324157	=	
32	232633	=	
33	869148-1		
34	735014-1	=	
35	168611-22	=	
36	600588	=	

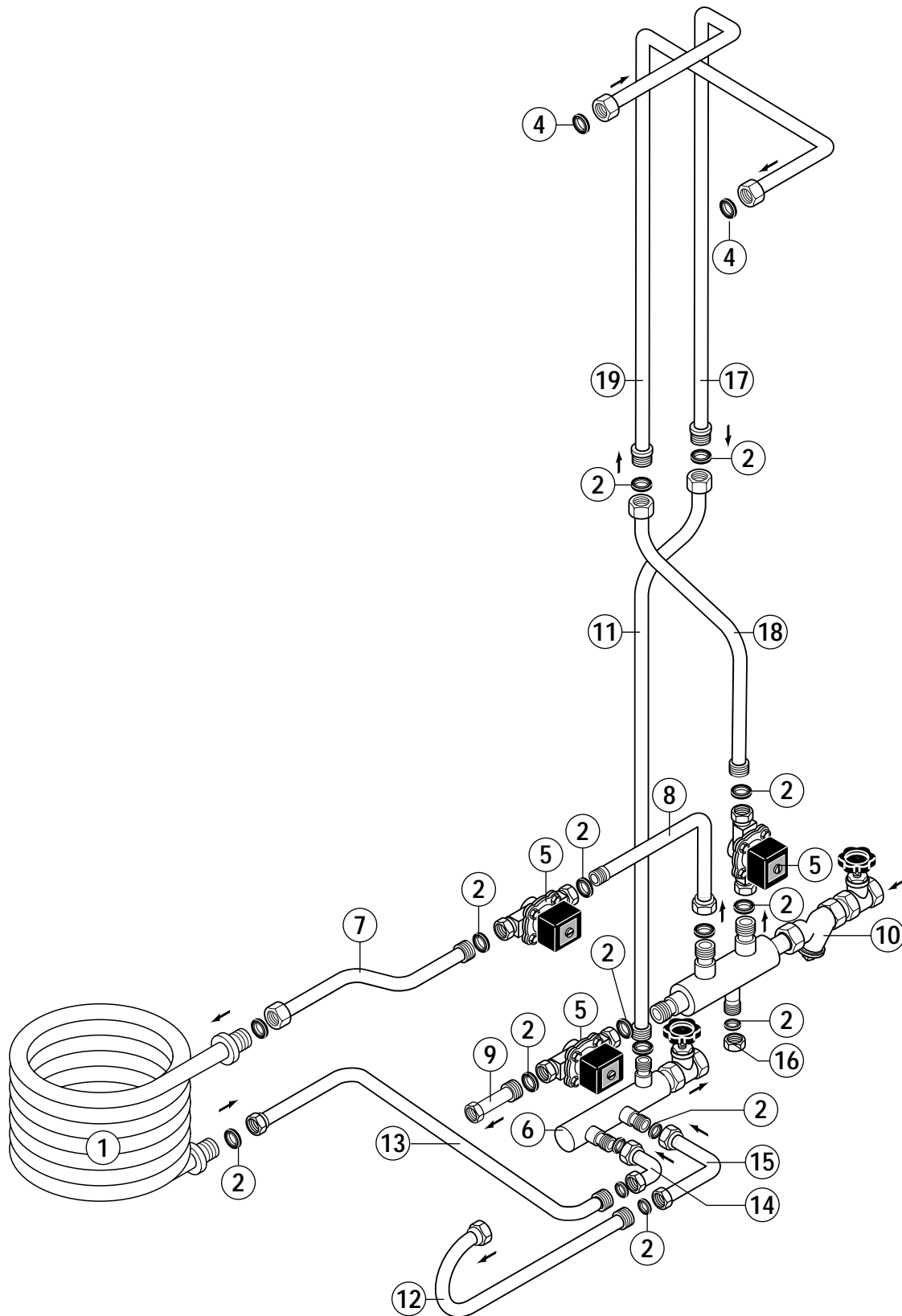




Piping standard & drier CDS (steam heated)
Tuyauterie standard & séchage CDS (chauffage vapeur)
Verrohrung Standard & Trocknung CDS (dampfbeheizt)
Pijpleiding standard & drôgzone CDS (stoomverwarming)

CR-SERIE

Pos.	L/R G/D	R/L D/G	Specifications / Spécification / Angaben / Opgaven
1	774834-1	=	
2	302574-3	=	3/4"
3	302574-2	=	1"
4	302574-1	=	1 1/8"
5	781466-1	=	
6	774990-1	=	
7	781388-1	781388-4	
8	781381-12	781488-1	
9	781381-3	=	
10	781395-1	=	
11	781381-2	781388-3	
12	781385-1	=	
13	781382-1	781392-1	
14	781384-1	=	
15	781415-2	=	
16	781381-7	=	
17	781381-1	781388-2	
18	781442-1	=	
19	781442-2	=	
20	781446-1	781460-1	
21	781443-1	781448-1	

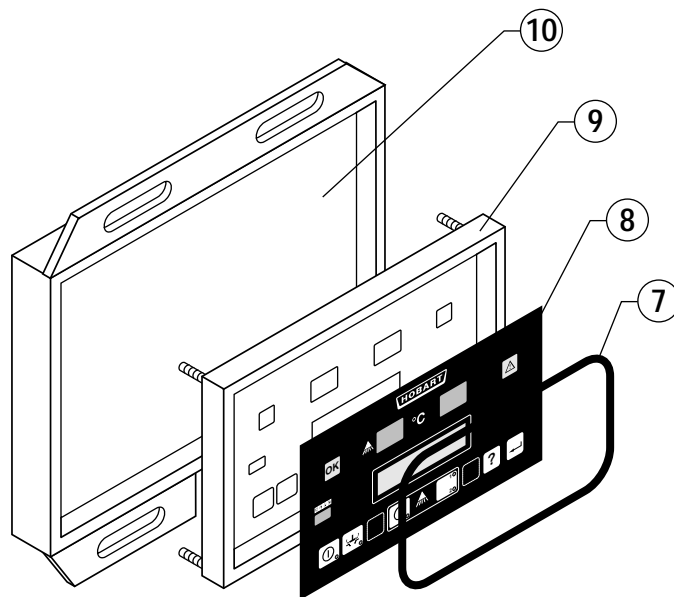
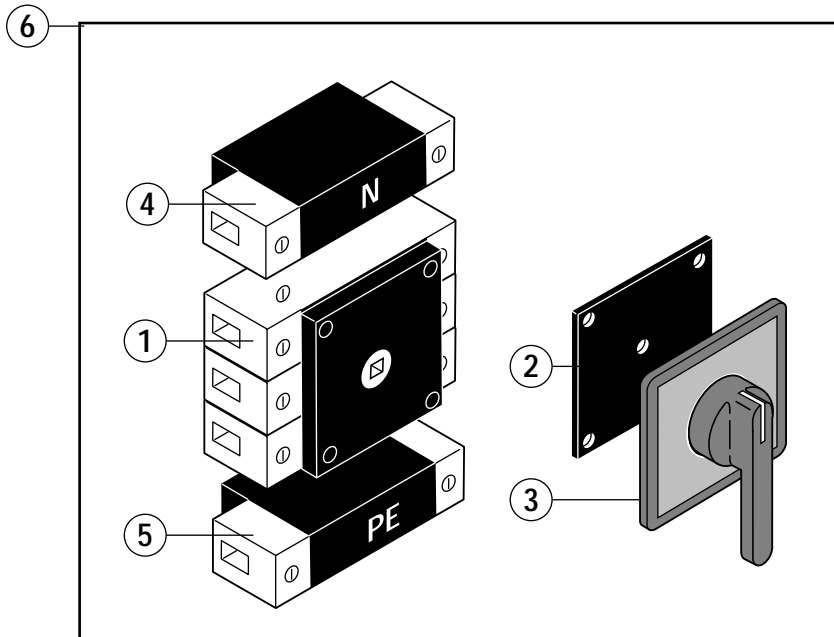




Piping standard & drier CDS (hot water heated)
Tuyauterie standard & séchage CDS (chauffage de eau chaude)
Verrohrung Standard & Trocknung CDS (heißwasserbeheizt)
Pijpleiding standard & drôgzone CDS (heet water verwarming)

CR-SERIE

Pos.	L/R G/D	R/L D/G	Specifications / Spécification / Angaben / Opgaven
1	774834-1	=	
2	302574-3	=	3/4"
3	302574-2	=	1"
4	302574-1	=	1 1/8"
5	781466-1	=	
6	781463-2	781463-1	
7	781388-1	781388-4	
8	781381-12	781488-1	
9	781630-3	=	
10	781395-1	=	
11	781462-1	=	
12	781385-3	=	
13	781388-5	781388-7	
14	781465-1	=	
15	781465-2	=	
16	602768	=	
17	781443-1	781448-1	
18	781442-2	=	
19	781446-1	781460-1	

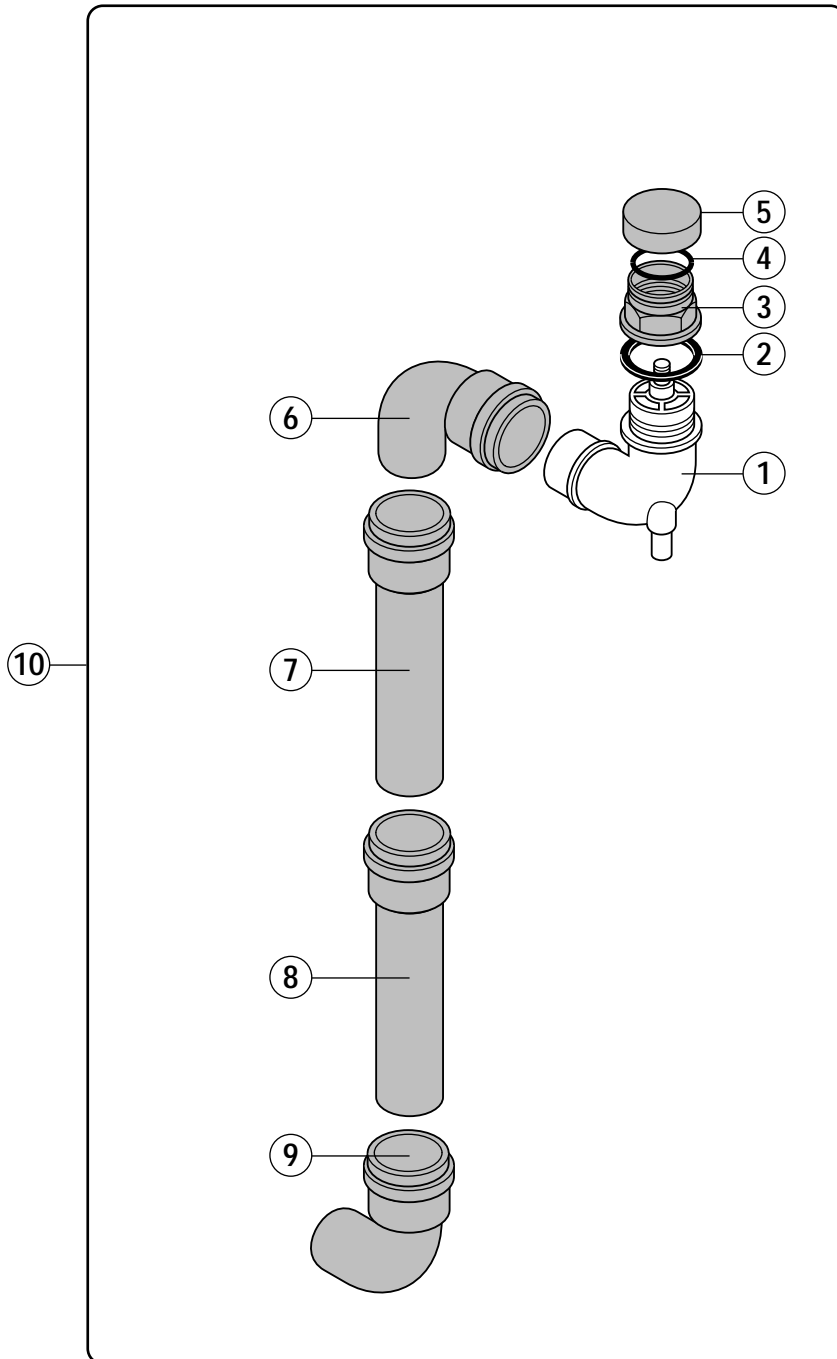




Control panel & main switch
Panneau commande & interrupteur général
Schalter blende & Hauptschalter
Schakelpanel & hoofdschakelaar

CR-SERIE

Pos.	L/R G/D	R/L D/G	Specifications / Spécification / Angaben / Opgaven
1	785274-1	=	
2	785272-1	=	
3	785276-1	=	
4	785275-1	=	
5	785279-1	=	
6	785270-1	=	
7	325554-3	=	
8	781379-1	=	
9	781044-1	=	
10	781069-1	=	

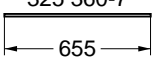
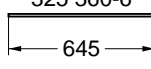
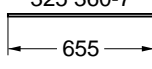
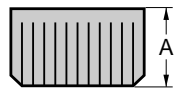
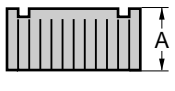
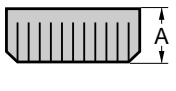


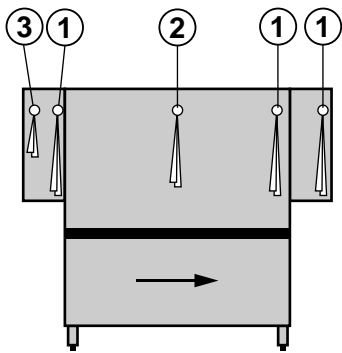


Safety overflow
Trop plein
Sicherheitsüberlauf
Veilige overloop

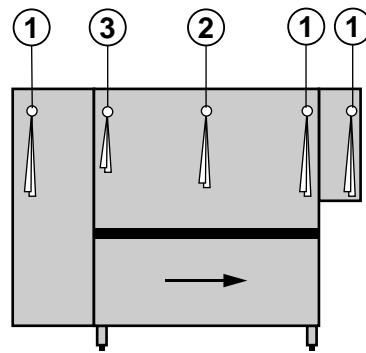
CR-SERIE

Pos.	L/R G/D	R/L D/G	Specifications / Spécification / Angaben / Opgaven
1	868538-1	=	
2	172986-22	=	
3	324698-2	=	
4	608993	=	
5	868540-1	=	
6	377341-1	=	
7	600569	=	
8	600570	=	
9	230080-1	=	
10	M-L102732	=	(including; comprend; beinhaltet; inclusief Pos. 1-9)

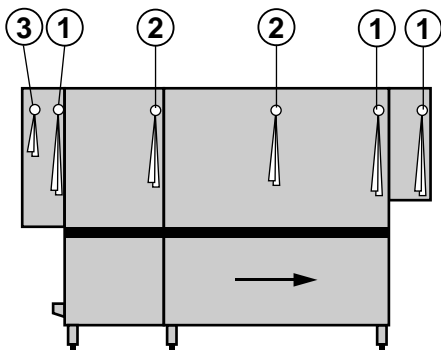
<p>①</p> <p>325 360-7</p>  <p>655</p>	<p>②</p> <p>325 360-6</p>  <p>645</p>	<p>③</p> <p>325 360-7</p>  <p>655</p>
<p>781 067-1</p>  <p>A</p> <p>A = 430 mm</p>	<p>781 033-1</p>  <p>A</p> <p>A = 420 mm</p>	<p>781 284-1</p>  <p>A</p> <p>A = 290 mm</p>



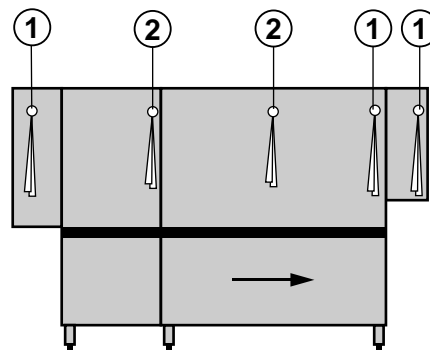
CR-A



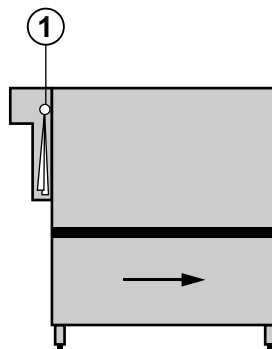
CR-EA



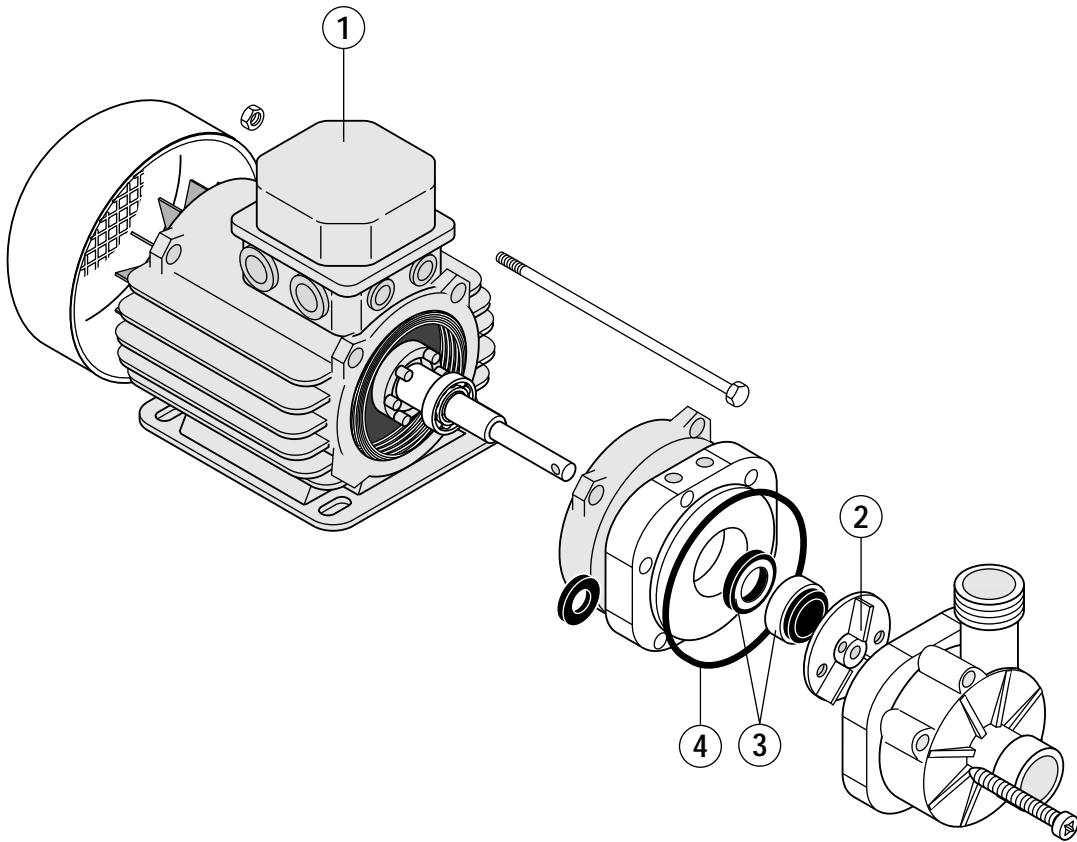
CR-LA



CR-SA



Corner entry
Entrée d'angle
Eckeinschub
Hoekinschuiv



Pos.	L/R G/D	R/L D/G	Specifications / Spécification / Angaben / Opgaven
1	781237-...	=	see wiring diagramme / voir schéma de cablage / siehe Schaltplan / zie elektrisch schema
2	774986-1	=	Ø 72 mm
	774986-2	=	Ø 60 mm
	774986-4	=	Ø 51,5 mm
	774986-6	=	Ø 41 mm
3	780120-8	=	
4	276903-43	=	